



# Workplace Infra Innovation

Une offre à 360° au service de votre  
Workplace et de votre Infrastructure IT

2024

econocom





## Édito

### L'innovation numérique, à l'heure de l'Intelligence Artificielle

Chers clients, partenaires et amis de l'innovation,

Dans ce catalogue, vous découvrirez une gamme diversifiée de produits, de logiciels et de services, conçue pour répondre aux besoins les plus exigeants de votre organisation autour de la Workplace et de l'Infrastructure.

De plus, sachez que nos experts sont à votre service pour vous accompagner à chaque étape de votre parcours, quel qu'il soit, de la conception à la mise en œuvre, en passant par le choix des matériels et des logiciels, la gestion et l'optimisation des ressources.

Notre objectif : être plus qu'un fournisseur pour devenir votre partenaire de confiance, responsable et global, celui sur lequel vous pouvez compter pour relever les défis les plus complexes et saisir les opportunités les plus prometteuses.

Et surtout, je tiens à souligner notre engagement envers l'innovation continue. Dans un monde qui avance rapidement, nous nous efforçons constamment de repousser les limites, d'explorer, de franchir des frontières et d'imaginer des solutions nouvelles et adaptées. Car nous croyons fermement que c'est en innovant sans cesse que nous pourrons répondre à vos besoins les plus exigeants.

Enfin, à l'heure de la révolution promise par la généralisation de l'IA, nous œuvrons actuellement à mettre en relief son utilité, de façon pragmatique et responsable, et en gardant à l'esprit qu'elle doit nous servir et non pas nous asservir.

Dans notre monde actuel, plein d'aventures et de promesses, en restant à votre écoute et à votre service, pleinement motivés sur la qualité et la performance, nous pouvons accomplir pour vous des choses extraordinaires et transformer vos défis en opportunités concrètes.

Challengez-nous donc !

**Philippe Goullioud**

*Président Workplace Infra Innovation  
by Econocom*



# Econocom, 1ère entreprise générale du digital en Europe

Depuis sa création, le groupe Econocom est précurseur dans la création de solutions digitales globales, durables et circulaires, permettant d'accompagner la transformation digitale des entreprises et des organisations publiques

Nos solutions, centrées sur le développement et la transformation de la workplace, des infrastructures et de l'audiovisuel comprennent également le financement d'assets stratégiques.

Nous sommes l'un des seuls acteurs européens à pouvoir coordonner et prendre la responsabilité globale de toute la chaîne d'expertises d'un projet digital : depuis la conception & le design du projet, jusqu'au déploiement des équipements et leur infogérance, en passant par l'achat ou la location des équipements, leur customisation, les services associés ou managés et le reconditionnement des équipements en fin de vie.

**1ère**

**ESN en France  
sur la Workplace**

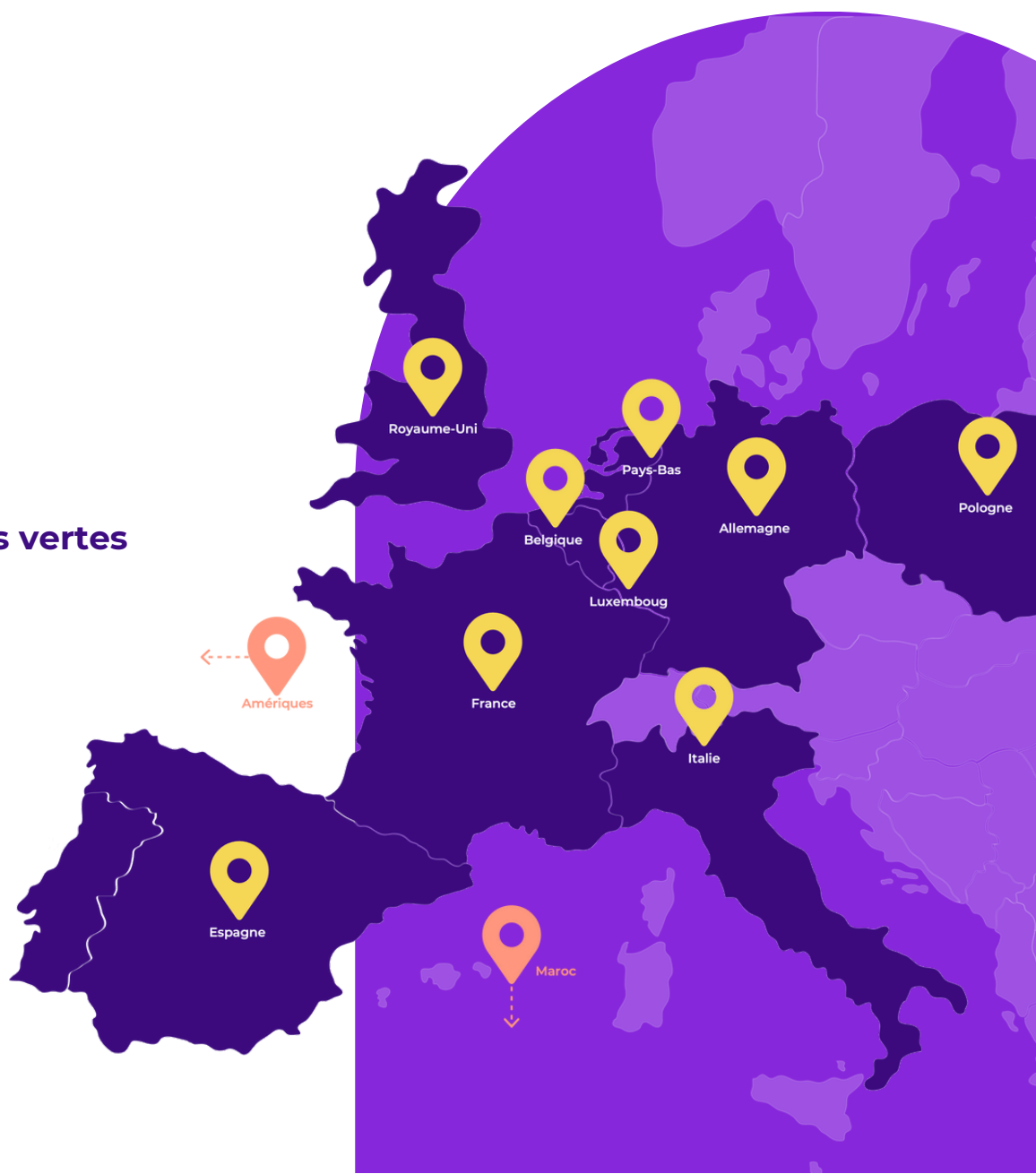
**2,7 Mds €**  
CA 2023

dont **17 %**  
liés à des solutions vertes

**50**  
ans d'expérience

**16**  
pays

**8 800**  
collaborateurs



# La responsabilité au coeur de notre stratégie

## Notre fer de lance ? Promouvoir une approche numérique responsable et circulaire pour générer un impact positif auprès de nos clients

Chaque offre que nous développons, chaque initiative que nous lançons, est le fruit d'une réflexion profonde sur son impact global, basée sur la transparence et la mesure scientifique de nos performances.

### Empreinte carbone

 **-60%**

### Nos engagements selon l'initiative SBTi

*d'émissions directes à effet de serre entre 2018 et 2028*

 **-50%**

*d'émissions indirectes à effet de serre associées aux produits & services d'ici 2032*



## Considérer et améliorer le cycle de vie des équipements

Concrètement, la durée de vie de chaque dispositif numérique que nous reconditionnons est prolongée de plus de 50%.

**1 million**

*de terminaux mobiles sous gestion grâce au Product Care*



*près de*

**500 000**

*outils numériques reconditionnés en 2023*



**Le centre de services Product Care est le SAV premium multimarques dédié à la mobilité.** Il contribue à la dynamique vertueuse de l'économie circulaire en prolongeant la durée de vie des équipements, en maximisant leur valeur et en réduisant l'empreinte environnementale du numérique.

## Notre certification Ecovadis



**+4pts**

## Une excellence reconnue en matière de RSE



Econocom fait partie des 5% d'entreprises les plus performantes en termes de RSE sur un panel de plus de 6 000 entreprises examinées.

[rapport impact 2023](#)



*top*

**250**

*des entreprises les + responsables de France*



# Nos engagements pour 2028

## Pour nos clients

VS 2023

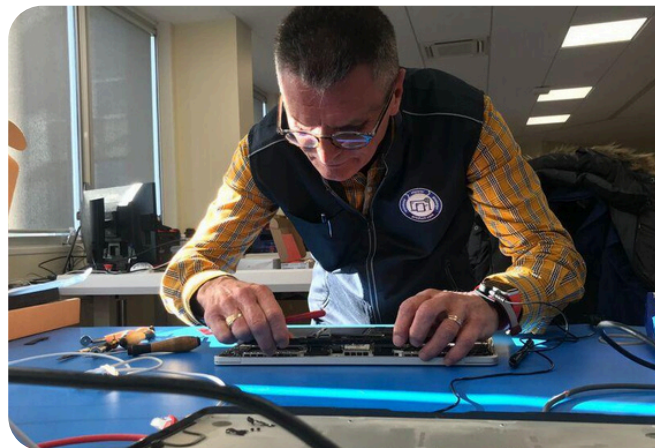
**x3**

1,5 million  
d'actifs  
reconditionnés

VS 2023

**x2**

1,5 million de biens  
entretenus  
dans nos centres  
de réparation



VS 2023

**85%**

des achats  
réalisés auprès  
de fournisseurs  
validés SBTi

## Pour l'environnement

entrer dans le  
**Top 1%**  
des entreprises  
certifiées  
Ecovadis Platinum



## Pour nos collaborateurs

Se conformer aux certifications  
internationales en matière de  
ressources humaines

Continuer à faire progresser l'index  
égalité femmes hommes au delà  
de 90/100 pour le groupe

Un modèle social inclusif, en travaillant  
avec Mission Handicap sur l'emploi de  
collaborateurs en situation de handicap

VS 2023

**>  
90/100**

Indice égalité  
femmes - hommes

VS 2023

**x2**

nombre de  
personnes en  
situation de  
handicap



# Des certifications gage de qualité



## QUALIRÉPAR

### Garantir la bonne prise en charge

L'obtention du label QualiRépar par le centre de services Product Care récompense le professionnalisme de nos équipes et garantit à nos clients que les équipements nomades de leurs collaborateurs seront pris en charge de façon efficace, transparente et éco-responsable.



## QUALICERT

### Reconditionner professionnellement

Notre activité de reconditionnement Econocom Factory, avec la marque SMAAART, a obtenu la certification QualiCert, qui permet de valider la qualité des opérations réalisées. Le client peut être rassuré par la fiabilité des produits reconditionnés.



## LABEL RECQ

### Informers le grand public

Obtenir ce label c'est :

- Identifier la qualité des produits reconditionnés selon un référentiel reconnu
- Informer sur l'éco-responsabilité des produits mis sur le marché
- Lever les doutes quant à la qualité d'effacement des données



## ISO 14001

### La norme de référence universelle

ISO 14001 est la norme des bonnes pratiques environnementales dans la conception et l'utilisation des bâtiments pour les activités de l'entreprise. En 2022, Econocom Factory a été certifié ISO 14001. En 2024, nous achèverons la certification des sites français de Puteaux, Le Plessis-Robinson, Mérignac, Parçay-Meslay, Villeurbanne, Toulouse, Labège et Linas. Zaventem en Belgique a été certifié début 2024. Chaque étape nous rapproche de l'objectif !



## ISO 27001

### La norme internationale de sécurité des systèmes d'information

La certification ISO 27001 confirme l'engagement d'Econocom envers la sécurité de l'information. Elle renforce la confiance envers ses clients, réduit les risques de sécurité et peut conduire à des économies financières grâce à une meilleure gestion des incidents.



## ISO 9001

### La norme de management et qualité des produits et services

La certification ISO 9001 atteste qu'Econocom respecte des normes de qualité élevées dans ses processus et services. Cela renforce la confiance des clients dans la fiabilité et la cohérence des produits d'Econocom. En conséquence, cela peut conduire à une meilleure satisfaction client, à une amélioration des processus internes et à une position plus forte sur le marché.



# Econocom as-a-service solutions for Impact

## Easi, concrètement, c'est quoi ?

“ Easi trouve ses fondements dans la volonté de simplifier la vie des DSI tout en prenant en compte les enjeux cruciaux des entreprises tels que la gestion du matériel, les aspects opérationnels et les enjeux environnementaux et sociétaux. ”

[découvrir le podcast](#)



**Gaëlle Masson**

*Directrice  
marketing  
& développement*



## Nous privilégions le as-a-service qui permet à chaque entreprise, quelle que soit sa taille, de contrôler très finement ses sorties de cash

Easi est une solution de paiement à l'usage, finement adaptée aux besoins de chaque entreprise cliente, avec un suivi personnalisé des équipes d'Econocom, par une seule personne responsable, pour une seule redevance.

Elle contribue à la réduction rapide des impacts environnementaux mais aussi à la transformation des usages et des comportements : en intégrant l'économie solidaire dans le cycle de vie du matériel, en permettant le rachat pour des usages privés et en ouvrant l'accès à des compensations carbone, la solution est productrice d'impact économique, environnemental et sociétal.





# Workplace Infra innovation

## Mieux vous servir pour vous simplifier la vie

### NOTRE MISSION

#### **Servir pour simplifier ! Au travers d'un guichet unique**

En tant que société de services et de distribution d'équipements technologiques, notre mission est de simplifier durablement l'approvisionnement, la gestion et le cycle de vie en modernisant et en transformant votre Workplace et votre Infrastructure IT.



### NOTRE LEITMOTIV

#### **Tout est qualité de service ! Votre satisfaction est le gage de notre relation à long terme**

- Nous mesurons la satisfaction de chacune de nos prestations
- Nous veillons avec détermination à la qualité de service que nos équipes délivrent au quotidien, au-delà des classiques SLA et XLA



### NOTRE CONVICTION

#### **L'innovation ! Pour transformer**

**Grâce à nos experts certifiés et nos partenaires, nous exploitons ensemble le meilleur des dernières innovations technologiques pour :**

- Améliorer l'expérience et la productivité de vos collaborateurs
- Augmenter l'observabilité de l'infrastructure afin d'optimiser sa disponibilité et sa sécurité



#### **Une approche de bout en bout**

Nos offres de services soutiennent la chaîne de valeur des projets de transformation de nos clients en couvrant l'intégralité de leur cycle de vie. Le portefeuille de services se nourrit de l'innovation pour accompagner les opérations métiers avec les expertises IT.



# LA SINGULARITÉ WORKPLACE INFRA INNOVATION

Conjuguer industrialisation et sur-mesure

Nous mettons en œuvre des processus industriels solides pour gagner en performance, tout en restant agile pour nous adapter aux besoins métiers de nos clients.



## NOS MOYENS EN FRANCE

Puissant pour faire face, et suffisamment flexible pour nous adapter.

### N°1 du marché

de l'infogérance utilisateurs

### +1.5 million

de produits en catalogue

### 1 centre de services

multi-sites (10), multi-compétences (3)

### +900 millions

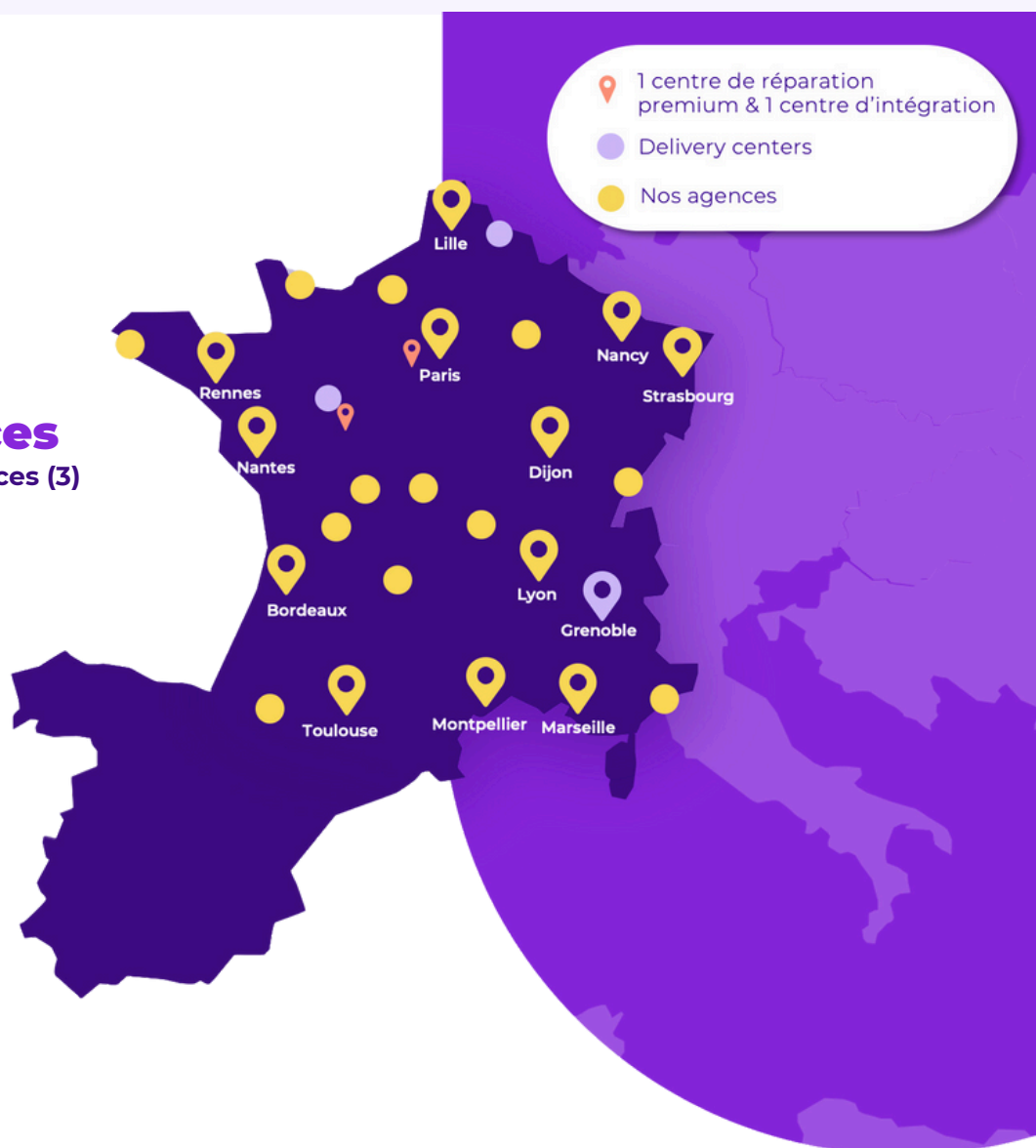
de CA cumulé

### +1 million

d'utilisateurs infogérés

### +30 sites

sur toute la France  
pour des réponses de proximité





## ZOOM SUR NOS CENTRES DE SERVICES

### Multi-sites (10)

### Multi-compétences (3)

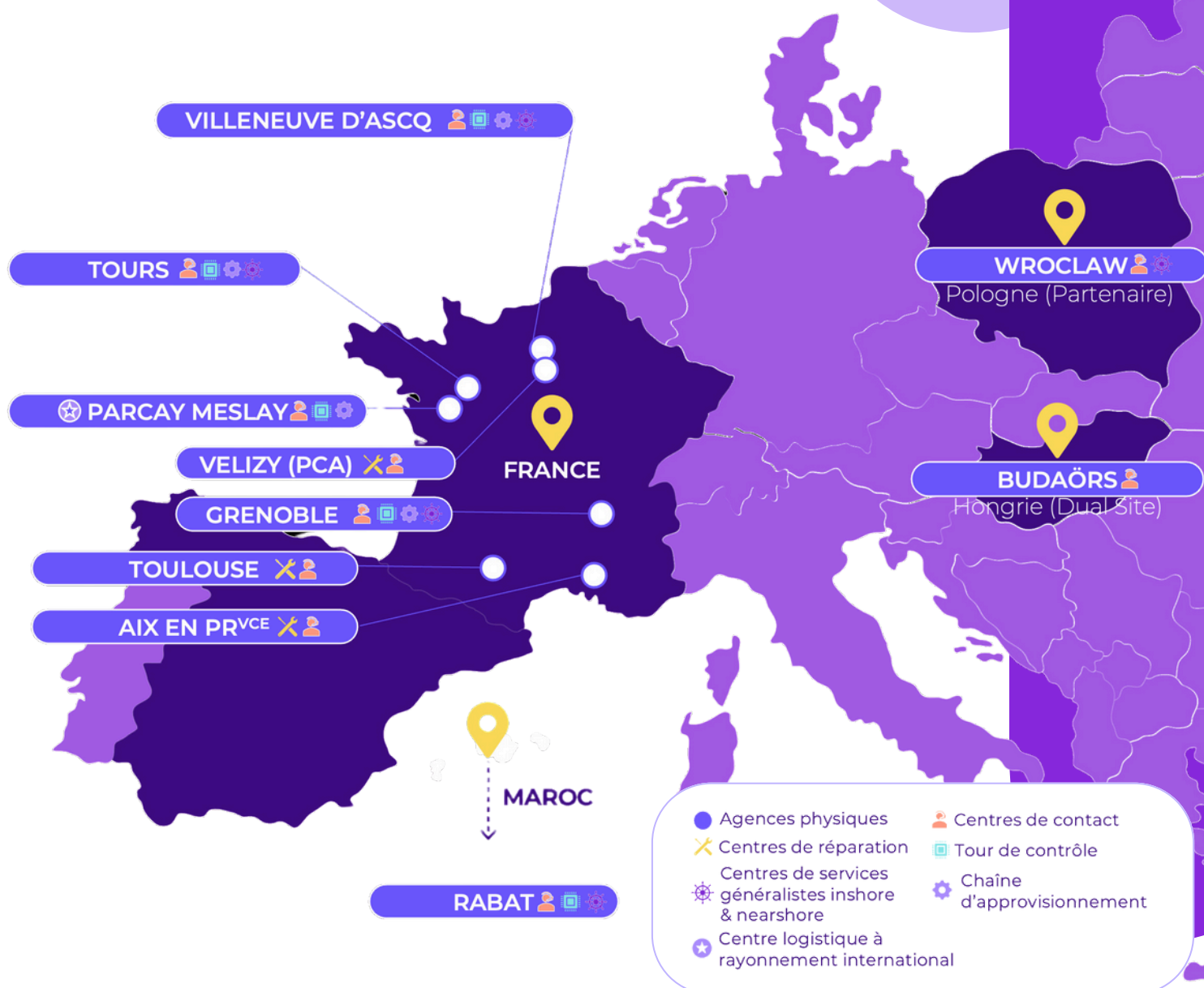
Interconnectés au travers d'une infrastructure hautement résiliante et sécurisée pour assurer une continuité d'activité permanente.

- + de **8** langues pratiquées

FR | EN | ES | GE | NL | IT | PT | PO

- 24h /7j /365j**

- ISO **9001** et **27 001**







# Sommaire

**01.** Workplace

---

**02.** Infrastructure

---

**03.** Audiovisuel

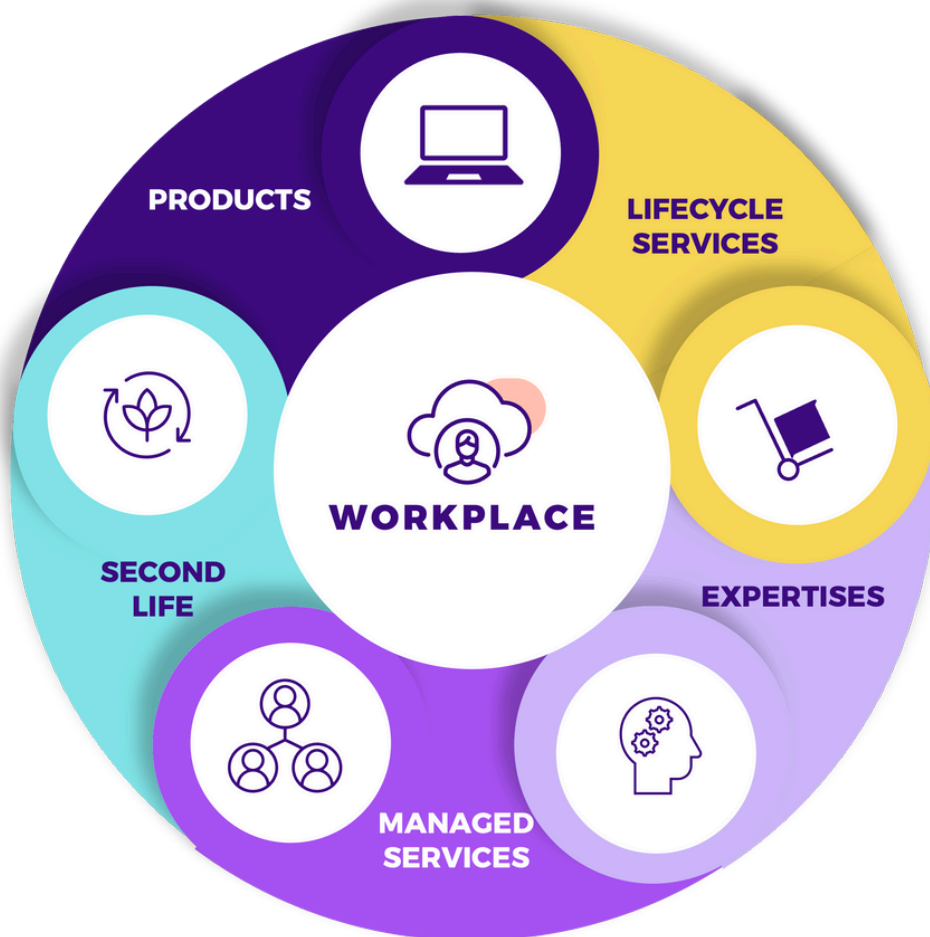




## 01. Workplace

### Une approche Modern Workplace à 360°

Un guichet unique pour simplifier la maîtrise de votre workplace et en optimiser sa mise en œuvre.



sur toutes les plateformes



LE + ECONOCOM

Le tout peut s'inscrire dans une redevance mensuelle.





## Une approche à 360°

Pour maximiser la productivité et la collaboration de vos utilisateurs tout en maîtrisant vos coûts.

Une offre flexible qui nous permet de nous adapter aux défis de votre organisation.



Équiper vos collaborateurs



Approvisionner et personnaliser vos produits



Intégrer vos équipements



Gérer les identités et la sécurité



Déployer et manager votre parc (UEM)



Assurer le MCO & support de vos utilisateurs



Gérer la fin de vie de vos produits

À chaque étape

Accompagnement



à chaque étape

## Une équipe dédiée tout au long de votre projet

**Identifier votre existant pour vous accompagner au mieux dans la réussite de votre projet et construire avec vous une solution personnalisée clé en main, adaptée à vos besoins**

### ACCOMPAGNEMENT & CONSEILS

Notre légitimité à accompagner nos clients dans leurs choix découle de notre étroite collaboration avec l'ensemble des acteurs du marché, ce qui nous permet de rester constamment informés des dernières tendances et innovations.

Tirant parti de ce vaste réseau de partenaires et de notre expertise multi-constructeurs et éditeurs, nous sommes en mesure de vous fournir un conseil avisé et impartial, pour des choix technologiques adaptés.

### AUDIT

Notre approche commence par une cartographie détaillée de votre environnement, englobant les aspects techniques, technologiques, fonctionnels et humains.

Nous travaillons ensuite en étroite collaboration avec vous pour identifier vos problématiques et comprendre vos enjeux afin d'élaborer un plan d'action personnalisé pour répondre à vos besoins spécifiques.

Tout au long de la mise en œuvre des évolutions, nous restons à vos côtés pour garantir la réussite de chaque étape et nous accompagnons vos équipes afin de favoriser l'adhésion des utilisateurs finaux. Pour cela, nous offrons un soutien continu, comprenant une formation personnalisée, afin de garantir une transition fluide et une adoption efficace des nouvelles technologies et des processus.



à chaque étape

**Assurer une conduite du changement parfaite pour une adoption utilisateur optimale**



### **Co-construction d'un plan d'action**

Travailler en étroite collaboration avec vos équipes pour cadrer les objectifs, comprendre les besoins métiers, et redéfinir les usages en prenant en compte la vision stratégique de l'entreprise, avant même le début du projet.

### **ACCOMPAGNEMENT CONTINU**

Nous assurons un accompagnement avant, pendant et après la mise en place du projet pour garantir une adoption continue et efficace. Nous travaillons dans une optique de transfert et d'ancrage de compétences au sein de vos équipes notamment à travers de coaching et de communautés d'entraide.

### **Plan de communication**

Élaboration d'un plan de communication dynamique sur divers canaux pour sensibiliser les équipes et assurer une adoption rapide, massive et inclusive au sein de votre organisation.

### **Cérémonie de lancement**

Organisation d'un événement interne avec une session d'onboarding interactive pour faire connaître les nouveaux outils au sein de l'entreprise, échanger avec les utilisateurs, les guider dans les usages et leur livrer les meilleures pratiques.



### **Formation à l'utilisation**

Une équipe d'experts certifiés est à vos côtés pour vous accompagner au travers de formations spécifiques, permettant de maîtriser pleinement les nouveaux outils et d'en exploiter toutes leurs fonctionnalités.

# Équiper vos collaborateurs



**Notre mission : simplifier l'acquisition et l'approvisionnement de vos équipements IT au travers d'un guichet unique.**

**+2 000**

*marques  
au  
catalogue*

**+1,5 M**

*produits neufs  
ou  
reconditionnés*

La gestion efficace et la maîtrise des approvisionnements sont essentielles pour toute entreprise, et nous nous engageons à fournir des solutions complètes grâce à des outils automatisés performants. Nous assurons un suivi rigoureux des commandes tout au long du processus, garantissant une gestion transparente et efficace des stocks.

Notre veille technologique permanente nous permet d'optimiser en permanence les prix d'achats et de vous proposer, aux meilleures conditions, les dernières innovations technologiques du marché.

## Approvisionner et personnaliser vos produits



**Notre engagement : vous fournir un accompagnement sur-mesure grâce à une palette de services innovants autour des produits**

### Préparation

Préparer vos produits IT en respectant vos spécificités techniques et l'image de votre entreprise

*Produits personnalisés*

*Services de masterisation*

*Service Zero Touch sur-mesure*

### Stockage

Des services sur-mesure quel que soit le volume de vos commandes et de vos projets

*Différents types de stockages dans 10 centres dédiés*

*Sécurisation des déploiements de masse*

### Livraison

Vous garantir une livraison dans les meilleures conditions

*Réactivité & adaptabilité : coordination complète entre les fournisseurs, les transporteurs, et le client*

*Gestion des spécificités de livraisons & suivi des commandes*





# Des écrans incurvés pour une expérience immersive

AOC

Du 24" au 32", de Full HD à la 4K, la gamme P d'AOC répondra aux attentes des utilisateurs bureautiques, en simple ou double écran, à des tarifs très compétitifs



## Confort & performance

### Profitez de détails nets et profonds

Avec une résolution FHD, maintenu dans un châssis sans cadre à trois côtés que vous pouvez régler, le moniteur 24P2QM VA FHD vous permet de pivoter et incliner l'écran selon vos besoins de confort au cours de longues heures de travail. Agréable grâce à l'anti-éblouissement, le mode faible lumière bleue et Adaptive Sync pour éviter le flou.

## Productivité & adaptabilité

### Réglez votre écran comme vous souhaitez

Le design sans contour de l'écran 27P2Q Full HD permet des configurations à plusieurs écrans sans interruption. Votre curseur, vos fenêtres ne sont plus perdus dans les contours lorsque plusieurs écrans sont placés les uns à côté des autres. Il est destiné à aider les professionnels comme les start-ups et les PME à atteindre leurs objectifs de productivité.



## Élégant & puissant

### Adapté aux professionnels

Conçu pour les professionnels, le modèle Q27P2Q est équipé d'une dalle plate IPS/3FL de 27" avec une impressionnante résolution QHD et de larges angles de vision de 178°/178° dans un design sans cadre sur 3 côtés. Il peut être incliné, basculé et réglé en hauteur pour une position idéale.

## Connectivité & ergonomie

### Connectivité plus que complète

Idéal pour les professionnels grâce à sa connectivité doté d'un concentrateur USB et deux ports HDMI 2.0, l'écran UHD U32P2 est réglable en hauteur, inclinable et pivotable, Ils vous aident à trouver la position la plus confortable et la plus saine possible.

La technologie Flicker-Free de AOC utilise une dalle rétroéclairée en courant continu qui réduit les niveaux de lumière scintillante. La fatigue oculaire étant réduite au minimum, vous pouvez travailler avec confort tout au long de la journée.



[Cliquez-ici ou scannez !](#)



# Découvrez la gamme PC Acer éco-responsable



Contribuez à un avenir plus durable, avec un ordinateur éco-responsable fabriqué à partir de plastique recyclé post-consommation

## Chromebook : votre ordinateur éco-responsable

Le Chromebook Vero 514 for Work d'Acer est un ordinateur aux performances et aux fonctionnalités exceptionnelles, intégrant 30% de plastique recyclé dans le châssis et le cadre de l'écran, ainsi que 50% dans les touches et les haut-parleurs.

### Engagement & performance

Véritable pionnier en matière d'intégration complète dans un ordinateur portable, ce Chromebook en plastique recyclé utilise 30% de plastique PCR<sup>1</sup> au niveau du châssis et du cadre de l'écran et 50% au niveau des touches et des haut-parleurs.

### Productivité & autonomie

Le système d'exploitation ChromeOS offre une autonomie de plus de 10h, un démarrage rapide en moins de 10 secondes pour vous permettre de commencer à travailler rapidement, une interface simplifiée pour une utilisation facile, et une protection intégrée contre les programmes malveillants qui bloque efficacement les virus.

### Sécurité & durabilité

Souciez-vous moins de votre appareil et concentrez-vous sur votre travail. Doté d'une résistance et d'une longévité à toute épreuve, ce Chromebook robuste est certifié de manière indépendante pour répondre aux normes MIL-STD-810H, pour s'adapter à toutes les exigences d'une utilisation quotidienne<sup>2</sup> au travail.

De plus, avec ChromeOS vos données sont en sécurité car aucun ransomware n'a jamais été détecté.



## TravelMate : votre compagnon de travail

À la maison, au travail ou sur le terrain, la série TravelMate P4 16" et 14" est conçue à partir de PCR et offre une solution aux nouveaux défis auxquels les professionnels font face aujourd'hui.

### Collaboration

Les ordinateurs portables Acer TravelMate équipés de Windows 11 for Business sont conçus pour faciliter le travail d'équipe et améliorer les connexions grâce à des solutions alimentées par l'IA, telles que Microsoft 365 Copilot & Teams, qui permettent des visioconférences plus intelligentes et une collaboration optimisée.

### Productivité

Grâce aux derniers processeurs ultra-puissants, aux batteries à chargement rapide et aux options de connectivité haut de gamme, le TravelMate P4 renforce l'efficacité de votre entreprise et vous permet de disposer de tous les outils dont vous avez besoin pour mener à bien vos projets.

### Sécurité

Nos PC Secured-core offrent une protection supplémentaire aux personnes qui traitent des données sensibles, intégrant diverses fonctionnalités de sécurité, telles qu'une protection matérielle de qualité professionnelle, avec un TPM 2.0, une sécurité tout-en-un, et bien plus encore.



<sup>1</sup> PCR signifie « Post-Consumer Recycled » (recyclage post-consommation)

<sup>2</sup> Le modèle et la configuration peuvent influencer l'autonomie de la batterie. D'après les tests de charge power\_LoadTest de Google

# Contribuez à un avenir plus durable



**Conçus à partir de plastiques recyclés post-consommation (PCR)<sup>1</sup>, les moniteurs Acer Vero vous permettent de faire un geste pour la planète tout en étant productif au travail**

Economes en énergie, durables et sûrs pour l'environnement, les moniteurs Vero sont conçus avec 85% de PCR (plastiques recyclés post-consommation), 5% de plastiques issus des océans et sont certifiés TCO et EPEAT.



## Acer Vero V7 : professionnel et éco-responsable

### Durable et performant

Respectueux de l'environnement et proposant une résolution Full HD, nos moniteurs Acer V7 Serie Vero vous permettent d'afficher votre engagement éco-responsable tout en assurant votre productivité.

Il est conçu avec 35 % minimum de plastique recyclé, un taux de rafraîchissement 100Hz et certifié TCO, ENERGY STAR et EPEAT silver.

<sup>1</sup> PCR signifie « Post-Consumer Recycled » (recyclage post-consommation)

## Acer Vero B7 : faites un geste pour la planète

### Durable et performant

Les moniteurs éco-responsables de la gamme Acer B7 Vero améliorent votre travail et répondent à vos besoins professionnels grâce à leur remarquable précision des couleurs et à leur résolution allant de Full HD à 4K UHD.

Il est conçu avec 35% minimum de plastique recyclé, un taux de rafraîchissement 100Hz et certifié TCO, ENERGY STAR et EPEAT silver.



### PROTÉGEZ VOS YEUX

Bluelight shield permet d'ajuster la lumière bleue nocive émise par les écrans, et ainsi réduire la fatigue oculaire lorsque vous lisez.

### RÉDUISEZ LA LUMINOSITÉ

Les écrans Acer dotés de la technologie Low-dimming permettent d'obtenir des niveaux de luminosités jusqu'à 15% plus sombre. Le réglage s'effectue directement sur l'écran qui s'adapte parfaitement à votre environnement.

### UN ÉCRAN SANS REFLET

L'écran antireflet Confyview permet une expérience visuelle toujours plus agréable, quelle que soit la durée d'utilisation.

### L'ANGLE PARFAIT

Cet écran permet à l'utilisateur d'incliner, de pivoter et d'ajuster la hauteur de l'écran de manière flexible afin de trouver le meilleur angle de vue.



## Avec Case Logic, vos affaires sont protégées



Protégez votre ordinateur, votre tablette et vos documents tout en utilisant des matériaux recyclés. Sac à dos ou sacoche, trouvez le produit qui répondra à vos attentes



### Pour les professionnels modernes

Fabriquée à partir de matériaux recyclés, avec un espace de rangement rembourré pour votre tablette et votre ordinateur portable, le Case Logic Invigo Eco Attaché a des fonctionnalités conçues pour faciliter votre quotidien.

La pochette sur le panneau arrière vous permet de garder vos objets essentiels comme le passeport ou le portefeuille à portée de main, en toute discrétion.

### Pour un rangement bien pensé

Découvrez le sac à dos Case Logic Invigo Eco 14", fabriqué à partir de matériaux recyclés pour une empreinte écologique réduite.

Pratique et raffiné, il offre une organisation soignée avec des poches zippées et filets pour ranger facilement vos accessoires. Sa poche de sécurité dissimulée et ses fermetures protégées vous assurent tranquillité d'esprit et résistance aux intempéries.



## Les accessoires qu'il vous faut pour votre mobilité



### La pochette polyvalente

#### Parfait pour le voyageur moderne

Cette pochette allie une esthétique simple et une capacité de rangement optimale.

Protégez vos objets de valeur grâce à la pochette Thule Subterra Attaché à doublure souple et organisez vos objets de tous les jours grâce aux poches intérieures. Avec un porte-clés pratique et un ajustement facile de la bandoulière, votre confort est assuré.

### Le sac créé pour le voyageur moderne

#### L'allié idéal pour vos mobilités

Le sac à dos Thule Subterra 2 offre une esthétique épurée. Équipé d'une sangle de fixation pour bagages à roulettes, il offre une mobilité sans effort. De plus, ses fermetures éclair sécurisées protègent efficacement vos effets personnels.

[Cliquez-ici ou scannez !](#)



# Avec Cherry, profitez d'une large gamme de souris et claviers



De la souris ergonomique au clavier silencieux en passant par le clavier de bureau de haute qualité : nos produits Cherry sont les compagnons idéaux

## Un travail efficace à un prix raisonnable

### La qualité sans compromis

La gamme Business est optimisée pour répondre aux exigences des professionnels.

Profitez de claviers et souris avec ou sans fil avec la qualité Cherry : fiabilité, performance & longévité.



## Un concentré de fonctionnalités

### Profitez des fonctions à prix abordable

La famille Gentix de Cherry s'agrandit avec une nouvelle souris et d'un nouveau clavier. Avec son design avant-gardiste et taillé pour la productivité, il optimisera votre bureau à tous points de vue. Il offre un équipement complet et un niveau de qualité. Le Gentix Desktop constitue ainsi une référence de premier choix, même pour les petits budgets.



## Un excellent confort d'utilisation

### Une productivité maximale dans un environnement silencieux sans compromis sur le design

Mélange de design, d'élégance et de purisme, les claviers et souris Stream ont tout pour devenir vos outils préférés au bureau comme à la maison.



## Un design ultra-plat sans compromis

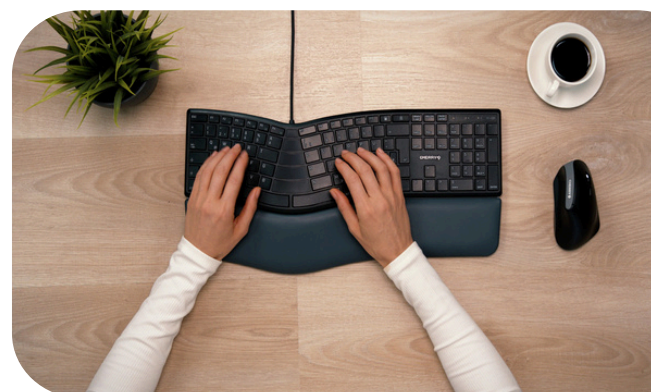
### Conçus pour les exigences les plus élevées en matière de technologie et de fonctionnalité

La gamme Slim Line vous offre des claviers au design ultra-plat avec de nombreuses caractéristiques supplémentaires qui conviendront parfaitement à vos bureaux.

## Une position de travail adaptée

### Profitez d'une posture ergonomique et d'un travail sans fatigue

Grâce à la gamme complète Ergo conçue exclusivement pour votre confort, soyez détendu(e) tout au long de la journée.





# Écrans innovants et accessoires productifs pour un travail optimal



Découvrez notre sélection de PC et d'accessoires hautes performances et trouvez la solution parfaite pour vous connecter aux technologies



## Travaillez en confiance où que vous soyez

Le travail devient une expérience où que vous soyez avec les ordinateurs professionnels intelligents, conçus de manière durable pour la productivité lors de vos déplacements.

### Réinventez votre mode de travail n'importe où !

Idéal pour les professionnels actifs en déplacement, l'ordinateur portable Latitude 7350 le plus compact et le plus léger.

### Une évolutivité sans limite

Le nouveau processeur Intel® Core™ Ultra donne vie à la nouvelle génération d'architecture hybride pour une informatique surpuissante avec une batterie qui dure.

### La collaboration simplifiée

Le modèle détachable professionnel le plus efficace au monde pour la collaboration grâce au clavier de voyage magnétique en option qui se fixe à la base et transforme votre appareil en ordinateur portable.

## Des stations de travail prêtes pour l'IA !

Faites évoluer vos idées au niveau supérieur grâce à nos stations de travail n°1, optimisées pour les performances, la fiabilité et l'expérience utilisateur.

### L'IA au bout des doigts

Profitez d'une expérience fluide avec le Precision 5690 en effectuant plusieurs tâches sur des applications de bureau des outils de collaboration, des logiciels professionnels et des applications utilisant l'IA qui s'exécutent rapidement.

### Un format compact et performant

N'occupant que 2,9 L d'espace, la station de travail Precision 3280 s'adapte à n'importe quel espace de travail tout en étant performante.



## Les accessoires qu'il vous faut

### Pour une écoute ciblée

Améliorez communications lors de votre journée de travail avec un casque équipé d'un microphone basé sur l'IA et intégrant une fonctionnalité anti-bruit actif hybride.

### Une connectivité tout-en-un

Puissante, productive et compacte, cette station d'accueil pour ordinateur portable est la première au monde dotée d'un socle de chargement sans fil.

### Le kit pensé pour votre confort

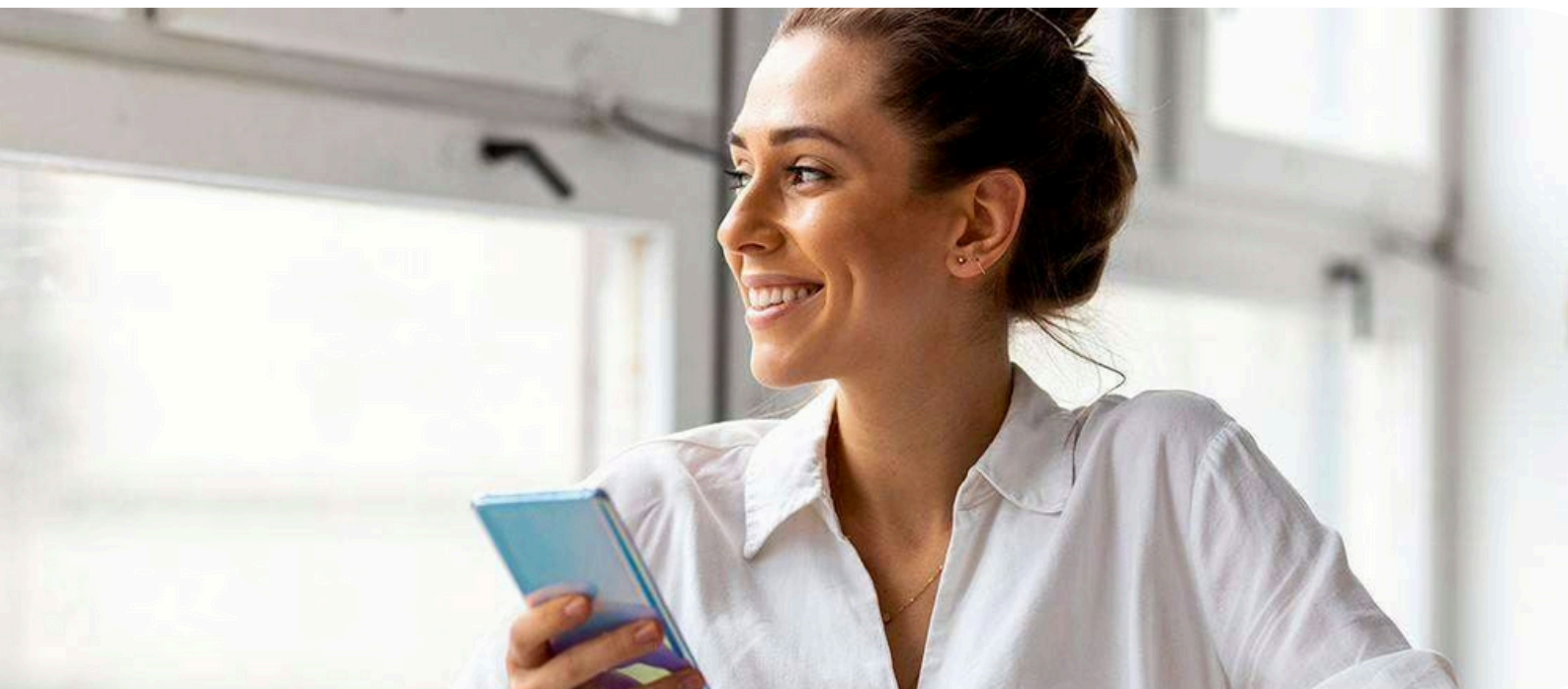
Notre clavier et notre souris haut de gamme transforment la collaboration, améliorent la productivité et offrent un grand confort tout au long de la journée.



# Gérez efficacement la flotte mobile de votre entreprise

**free** PRO

**Offre mobile Free Pro : gérez facilement votre flotte mobile entreprise, activez ou désactivez vos lignes en 1 clic et profitez d'un forfait mobile sans engagement**



Profitez de 150 Go d'Internet 5G/4G+ en France métropolitaine et des appels illimités vers les mobiles et fixes dans 100 destinations. À l'étranger, bénéficiez de 28 Go d'Internet dans 70+ destinations avec des appels, SMS et MMS illimités depuis l'Europe et les DOM.



Centralisez la gestion de votre flotte mobile et bénéficiez d'un support dédié aux professionnels 7j/7 de 8h à 20h. Profitez également de services inclus comme la messagerie vocale visuelle et les appels en 4G.

## Pourquoi choisir Free Pro ?

Une offre unique et sans frais cachés adaptée à tous les usages pour une gestion facilitée. Faites le choix de la liberté ! Un forfait sans engagement pour piloter la flotte au plus près des besoins.

Commandez et activez des lignes sur votre Espace Client. Suivez la consommation en temps réel et maîtrisez votre facture.

Réduisez votre facture grâce aux avantages Free Pro. Votre forfait à 9,99€ HT dès la sixième ligne activée.

Offre soumise à conditions, réservée aux professionnels, valable en France métropolitaine selon couverture réseau et avec mobile compatible. 5G : en France Métropolitaine avec mobile compatible, uniquement en zones couvertes. 5G en cours de déploiement (3,5 GHz et 700 MHz). Couverture détaillée sur [mobile.free.fr](https://mobile.free.fr). Appels, SMS, MMS hors numéros courts, spéciaux, surtaxés et SMS/MMS surtaxés. 150 Go avec mobile 5G et 4G, 3 Go en 3G avec mobile 3G (débit réduit au-delà) en France métropolitaine. Facturation au-delà des 28 Go/mois. Liste des destinations, DOM, pays d'Europe et conditions sur [pro.free.fr](https://pro.free.fr). Kit mains libres recommandé. Free Mobile : SAS au capital de 365 138 779 euros RCS Paris 499 247 138. Siège social : 16 rue de la Ville l'Evêque, 75008 Paris. Free Mobile commercialise les offres mobile sous la marque Free Pro

# PC HP professionnels, une gamme pour tous les besoins en fonction de votre budget



Accédez à des performances exceptionnelles, une polyvalence sur-mesure et une fiabilité avec les ordinateurs portables HP



## Accessible sans compromis

### L'essentiel pour les besoins basiques

La série HP 200 permet aux professionnels de travailler efficacement avec un budget contenu. Elle présente un châssis 14/1 en plastique et intègre des processeurs Intel ou AMD dernière génération ainsi que des fonctionnalités business de base.

## Autonomie et robustesse

### Abordable, robuste et polyvalent

Disponible en 2 tailles d'écrans (15,6 et 17"), le ProBook série 400 profite d'une conception solide et d'une grande autonomie à un tarif abordable. Il embarque de nombreux ports, une connectivité étendue (4G en option) ainsi que la suite HP Wolf Security pour travailler en toute sécurité à un tarif abordable.



## Productif en toutes circonstances

### Performance, flexibilité et collaboration

La série 800 G10 est le milieu de gamme des modèles EliteBook. Au programme : performances et normes élevées en matière de durabilité, cyberprotection efficace et fonctionnalités de collaboration avancées. Tout cela dans un design ultra-fin pouvant se présenter en format PC portable ou convertible à 360°.



## Léger et performant

### Productif partout, tout le temps

La gamme HP EliteBook série 1000 est un concentré de connectivité et de sécurité dans un format traditionnel ou x360. Très légers avec leurs châssis en magnésium recyclé, ces PC offrent de hautes performances et une autonomie prolongée.



## Collaboration et sécurité dopées à l'IA

### Moderne et raffiné

Design premium ultra-léger, processeur Intel® Core™ 13<sup>e</sup> Gen et mémoire DDR5, longue autonomie et recharge rapide. Le Dragonfly G4 offre la productivité ultime aux professionnels exigeants, en plus de fonctions de collaboration et de sécurité avancées !

# Solutions d'affichage et accessoires pour professionnels

Lenovo



## Des performances révolutionnaires

### Conçu pour une productivité fiable

Le ThinkPad E16 Gen 1 est conçu pour exceller dans la productivité quotidienne grâce à sa puissance et sa grande capacité de stockage.

### L'impressionnant écran full HD

Doté d'un écran full HD 2,5 K, d'une luminosité allant jusqu'à 400 nits et d'une caméra hybride Full-HD, le Lenovo ThinkShield offre également une haute sécurité.

### Une expérience utilisateur élargie

Grâce aux dernières technologies, il réduit l'impact sur le système et protège les yeux contre la fatigue.

## Équilibre entre encombrement et performances

### Un design bien pensé

Le ThinkCentre M70q offre une expérience informatique améliorée grâce au Smart Power On, activable par un simple raccourci clavier.

### Une innovation sans faille

Les entreprises peuvent mettre à niveau les moniteurs et les PC séparément pour économiser du budget et offrir un design plus épuré aux utilisateurs.

### Une qualité approuvée

Nos produits offrent une durée moyenne de fonctionnement d'un million d'heures. Le ThinkCentre M70q est testé selon les normes MIL-STD.



## Pour les professionnels de tous les secteurs

### Une vraie puissance en toute liberté

AMD PRO offre les performances nécessaires aux professionnels avec le P16s.

### Pour voir toutes les nuances

Le ThinkVision P32pz-30 est le moniteur d'accueil Mini-LED USB4 indispensable à la conception graphique et à la création vidéo.

### Une puissance révolutionnaire, des possibilités illimitées

Des performances époustouflantes avec le ThinkStation® P620 alimentée par AMD Ryzen Threadripper PRO.

## Complétez votre équipement PC

### Adapté pour les professionnels

Le combiné clavier-souris filaire Lenovo Essential est le compagnon idéal de votre système Think.

### Améliorez la vie et le monde

Le ThinkPad® Essential 16" Topload (Eco) offre tous les avantages que vous attendez d'une mallette toploader.

### Une façon plus intelligente de travailler

Le USB-C ThinkPad® offre aux utilisateurs un accès à un potentiel illimité au-delà des normes traditionnelles.





# Avec MCL, profitez d'une large gamme de périphériques en fonction de vos besoins

De la souris aux supports pour écran, en passant par la connectique et le son, la gamme multimédia couvre tous les besoins du bureau en périphériques



## Éco-responsable & performant

Les kits clavier/souris qui répondent à toutes vos attentes

Le bioplastique utilisé pour la fabrication de ce kit contient 30% de paille de blé ce qui limite d'autant l'usage des hydrocarbures. Designs et agréables, ils s'utiliseront aussi bien avec un ordinateur de bureau qu'avec un ordinateur portable. Existe en version filaire et sans fil rechargeable.



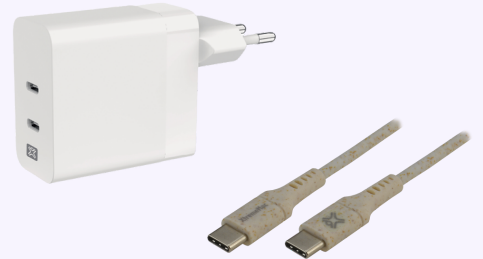
## Durable & résistant

Un câble ultra-résistant et biodégradable

Solution parfaite pour charger votre appareil et transférer des données tout en contribuant à la protection de l'environnement. Existe en type C, Type A et Lightning en 1m et 2m

Soyez performant avec le chargeur mural à double charge rapide

Nouvelle solution éco-innovante en plastique 100% recyclé. Sa puissance peut être répartie entre les 2 ports pour atteindre 2x 30W en Power Delivery pour recharger un PC, tablette ou smartphone.



## Polyvalence & simplicité

Branchez vos appareils simultanément

Profitez de la connectivité simplifiée de la station d'accueil 8 ports pour brancher simplement des périphériques à votre ordinateur portable. Avec ses ports USB 3.0 pouvant être utilisés simultanément, elle permet de connecter facilement plusieurs périphériques.

## Complète & multi-tâche

Une connectivité intégrale

Optimisez votre expérience informatique avec cette station d'accueil à 11 ports, simplifiant la connexion de vos périphériques à votre ordinateur portable et qui se place facilement sous votre appareil. Munie d'un port DisplayPort et de 2 ports HDMI, elle permet le branchement de 2 écrans supplémentaires en 4K pour bénéficier d'une visualisation étendue et d'une gestion efficace des tâches.



## Rapide & compact

Simplifiez votre mobilité

Cette station d'accueil 12 ports offre une connectivité instantanée pour vos périphériques. Munie de 2 ports HDMI et d'un port VGA, elle permet le branchement de 2 écrans supplémentaires en 4K ou 1080p pour le VGA. Ses ports peuvent être utilisés simultanément et sa prise Power Delivery permet la charge rapide d'un laptop et son format réduit lui permet d'être facilement transportable.



# Les moniteurs qui améliorent votre expérience

**PHILIPS**

Philips propose un large éventail de produits équipés d'une webcam escamotable afin de faciliter les vidéo conférences sans avoir à s'équiper de matériel externe



## Un écran immersif

### Une connexion simple

Le câble RJ45 vers USB-C permet une connexion réseau facile & sécurisée. Ce moniteur ultra-large incurvé offre des images UltraWide CrystalClear Quad HD et donne vie à vos images et graphismes. Équipé d'une webcam 5 MP intégrée, d'un micro à réduction de bruit et de haut-parleurs, il est idéal pour travailler à domicile et pour le télétravail collaboratif.

## Un équipement optimal

### Une connectivité et un affichage parfait

La sortie DisplayPort vous permet de connecter plusieurs moniteurs haute résolution avec un seul câble reliant votre premier moniteur au moniteur LCD UltraWide série 5000. La technologie HDR (High Dynamic Range) transforme votre expérience visuelle grâce à sa luminosité époustouflante, son contraste incomparable et ses couleurs captivantes.



## Un flux de travail plus efficace

### Un écran plus immersif

Le moniteur SuperWide série 5000 à écran incurvé pour une expérience plus immersive. Grâce au SmartKVM vous pouvez basculer facilement entre les sources. Le moniteur, certifié Eyesafe, reproduit également un affichage fidèle des couleurs et protection contre la lumière bleue.

## Un écran adaptable

### Une expérience visuelle améliorée

La Webcam avec micro à réduction de bruit améliore le travail collaboratif. Inclinaison, rotatif et réglable de la hauteur, l'écran vous offre une vision idéale. L'écran, certifié Eyesafe, reproduit fidèlement les couleurs et vous protège contre la lumière bleue.



[Cliquez-ici ou scannez !](#)



# Optimisez votre poste de travail avec les solutions PORT Connect



PORT Connect propose un écosystème complet de solutions mobiles et sédentaires adaptées à la gestion de parc informatique et aux besoins des professionnels



## Votre poste de travail en 1 câble

### Extension de connectivité pour Notebook

Optimisez la connectivité de votre ordinateur portable grâce aux stations d'accueil universelles PORT Connect. Branchez tous vos périphériques (écran, souris, clavier, webcam, casque, etc) via un seul port USB de votre ordinateurs portable et profitez d'une résolution d'écran jusqu'à 4K.

## Optimisez votre confort et votre sécurité

### Profitez d'une navigation sans fil

Pour garantir un confort d'utilisation optimal, le clavier est doté de touches ciseaux pour une frappe précise et la souris d'une molette FreeWheel™ pour une navigation rapide et précise. De plus, les produits sont dotés de batteries rechargeables via USB-C et offrent une connectivité universelle.



### Protégez votre ordinateur en toute simplicité

Câble de sécurité universel avec tête ajustable grâce à un tournevis pour s'adapter aux encoches Standard, Nano® et Noble Wedge®. Deux versions disponibles : à clé ou à combinaison.



## Étendez l'affichage de votre ordinateur

### La mobilité à portée de main

L'écran nomade LCD est idéal pour les professionnels nomades grâce à son format ultra-fin et léger. Profitez d'une résolution d'images jusqu'à 1080p via USB-C ou HDMI.

Transportez votre écran en toute sécurité grâce à la housse de protection en néoprène incluse.

## Équipez vos salles de conférence

### Tour de conférence de bureau tout-en-un

La tour de conférence est conçue pour de petites salles de réunion, offrant une caméra haute résolution jusqu'à QHD 2K avec recadrage automatique. Elle dispose de commandes tactiles et d'indicateurs LED pour un contrôle simple et une molette pour ajuster l'angle de vue. Légère et portable, elle est livrée avec un étui de transport et se connecte facilement à votre ordinateur via USB.



[Cliquez-ici ou scannez !](#)





# Avec l'écosystème Samsung Galaxy, améliorez votre expérience connectée

**SAMSUNG**

Les appareils Samsung Galaxy sont conçus pour une expérience connectée. Vos messages, applications, courriers et contenus peuvent être synchronisés et partagés avec votre PC



## Une expérience unique avec la gamme Ultra

### Profitez d'un espace de travail étendu

Transformez votre tablette en deuxième écran, en mode étendu ou dupliqué.

### Partagez votre contenu en toute sécurité

Avec Samsung Cloud, profitez d'un espace sécurisé et d'une gestion simplifiée de vos fichiers.

### Connectez votre smartphone à votre PC

Retrouvez le contenu de votre smartphone sur votre PC grâce à "Lien avec Windows."

### Partagez des documents instantanément

Entre appareils Galaxy, à proximité ou à distance, avec QuickShare, le partage devient simple et rapide.

## Un package de services dédié à votre entreprise avec Galaxy Entreprise Edition

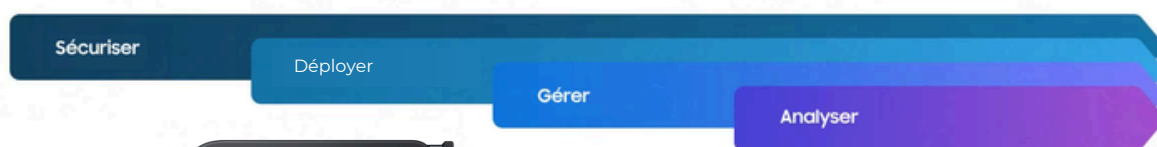
Pour assurer la continuité et la sécurité de votre activité, bénéficiez d'une visibilité sur votre parc, automatisez la gestion des mises à jour et optimisez la sécurité

- Solutions de sécurité complètes avec Samsung Knox Suite : sécurisation, déploiement, gestion, analyse et mises à jour
- Services : continuité de business
- Bénéficiez de plus de continuité avec 3 ans de garantie commerciale (pour les produits commercialisés depuis janvier 2023) et 2 ans de disponibilité produit sur le marché à compter de la date de lancement
- Profitez de plus de sécurité avec jusqu'à 8 ans de patches de sécurité pour toute la gamme produit et jusqu'à 7 ans<sup>1</sup> pour la gamme S24. Knox possède la certification de 1er niveau (CSPN) délivrée par l'ANSSI et Google certifie que le Galaxy S24 Ultra est parfaitement adapté aux exigences des entreprises

<sup>1</sup> 5 ans de patches de sécurité pour les Galaxy ZFold5 et ZFold4, Galaxy ZFlip5 et ZFlip4, S23 Ultra, S23, A55, A35, A54, A34, XCover6 Pro, Tab S9FE, Tab Active4 Pro et Tab Active3.

SMR mensuelles pendant les premières années et trimestrielles la dernière année (sauf pour le A35, A34 et les tablettes qui ont uniquement des mises à jour trimestrielles). 6 ans de patches de sécurité pour le XCover5. 7 ans de patches de sécurité pour les Galaxy S24 Ultra, S24 et XCover7. 8 ans de patches de sécurité pour la Galaxy Tab Active5.

## SAMSUNG Knox Suite



[Cliquez-ici ou scannez !](#)



# L'intelligence artificielle au service de vos collaborateurs

**SAMSUNG**

**Samsung révolutionne l'expérience utilisateur en exploitant pleinement l'intelligence artificielle, offrant ainsi une expérience utilisateur avant-gardiste, sécurisée et hautement performante**

## Galaxy S24 Series

Faites équipe avec Galaxy AI ✨



### Galaxy AI est là

Répondez aux besoins de votre entreprise avec les Samsung Galaxy S24 Series

Galaxy AI, votre partenaire idéal qui révolutionne vos activités quotidiennes avec un Assistant Business Intelligent.

Parfaitement adapté aux besoins des entreprises, il simplifie les tâches, améliore la communication multilingue, et offre une expérience web intuitive, faisant de lui un atout essentiel pour la productivité et l'efficacité organisationnelle.

Explorez de multiples fonctionnalités, telles que l'enregistrement et l'organisation de vos réunions grâce à une IA intuitive.

Galaxy AI facilite les échanges multilingues, ajuste l'intonation de vos messages, et permet une expérience web innovante avec la collaboration de Google.

## Découvrez une nouvelle dimension de la mobilité avec les Galaxy Tab S9 Series

### La puissance au service de la mobilité

Avec les Samsung Galaxy Tab S9 Series, bénéficiez de performances exceptionnelles

Doté du puissant processeur Snapdragon® 8 Gen 2, améliorez votre productivité et gagnez en efficacité.

Maintenant, Galaxy AI est également disponible sur la Galaxy Tab S9 Series et vous permet de bénéficier de performances exceptionnelles grâce à son écran lumineux. Résistant à l'eau et à la poussière, utilisez votre Samsung Galaxy Tab S9 même dans des conditions difficiles.

Envie de renforcer votre productivité et votre créativité ? Avec sa qualité d'écran supérieure, une puissance de traitement remarquable, et une compatibilité avec le stylet S Pen, cette tablette s'avère être l'alliée parfaite en milieu professionnel.

Pour répondre à tous vos besoins, profitez d'un écran Dynamic AMOLED 2X, d'une autonomie étendue grâce à une batterie longue durée et de la flexibilité de la compatibilité E-Sim.



[Cliquez-ici ou scannez !](#)





# Plongez dans un univers où l'IA est au service des collaborateurs

**SAMSUNG**

**Dotés d'un tout nouveau processeur intelligent, d'un écran plus éclatant et interactif, ainsi que de fonctionnalités de sécurité renforcées, les nouveaux Samsung Galaxy Book4 Series marquent le début d'une nouvelle ère de PC optimisés pour l'IA**

## Votre allié pour les tâches quotidiennes

Avec le Galaxy Book4, plongez dans une expérience immersive

Doté d'un grand écran de 15,6" et propulsé par un processeur Intel puissant, ne faites aucun compromis sur les performances.

Le Galaxy Book4 embarque de nombreuses connectiques pour vous permettre de rester connecté où que vous soyez.

Avec son design fin, léger et élégant, le Galaxy Book4 sera votre compagnon idéal.



## Ordinateur ou tablette, c'est vous qui choisissez

Transformez votre Galaxy Book4 360 en ordinateur portable ou en tablette en un clin d'œil

Embellissez votre contenu et vos présentations avec un écran tactile Super AMOLED et travaillez de n'importe où. Optimisez votre expérience utilisateur avec le S Pen inclus.

Profitez d'un travail en mobilité grâce à son design 2-en-1.

Son design fin, léger et élégant ainsi que sa batterie longue durée vous accompagneront toute la journée.



## La mobilité au service de votre productivité

Le parfait équilibre entre performance et mobilité

Le Galaxy Book4 Pro intègre les dernières générations de processeur Intel Core Ultra, permettant d'exploiter tout le potentiel de l'intelligence artificielle.

Son design fin et léger permet de travailler au bureau ou en déplacement sans aucune contrainte.

Le Galaxy Book4 Pro est au service de votre productivité avec son écran Dynamic AMOLED 2x. Lumineux, spacieux et sans reflets, l'écran tactile vous offre une expérience visuelle optimale.

La sécurité des données utilisateur est une priorité grâce à l'intégration de Knox, assurant une protection efficace pour les informations sensibles de votre entreprise.



[Cliquez-ici ou scannez !](#)

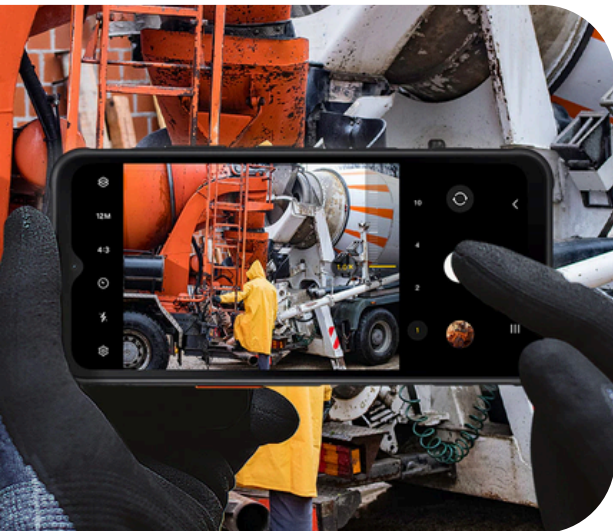




# Avec Samsung, trouvez votre compagnon sur le terrain

# SAMSUNG

Depuis 2011, Samsung propose des appareils durcis, conçus pour résister aux conditions extrêmes et soutenir vos activités terrain. Choisissez la fiabilité en toutes circonstances avec une gamme performante, adaptée à vos besoins



## Robuste pour une utilisation sans faille

### Gardez une longueur d'avance

Que ce soit sur le terrain ou au bureau, le Galaxy XCover7 prend en charge la 5G et le Wi-Fi 6 pour une connexion ultra-rapide partout et à tout moment.

### Repérez chaque détail et améliorez votre productivité

Le grand écran FHD+ de 6,6" vous offre un large espace pour regarder et lire facilement. De plus, la luminosité de 500 nits permet d'avoir une bonne visibilité, même dans des conditions de luminosité extérieure.

### Une robustesse sans précédent

La norme MIL-STD-810H atteste de sa robustesse dans les environnements extrêmes et la norme IP68 lui permet de résister à l'eau et à la poussière et résiste aux chutes accidentelles.

## Robuste & durable de bout en bout

### Des performances accrues et un large espace de stockage

Avec la Galaxy Tab Active5 5G, réalisez vos missions encore plus facilement. Avec jusqu'à 1To de stockage externe, vous pouvez effectuer plusieurs tâches à la fois, même avec des applications et des fichiers lourds.

Grâce au mode DeX (disponible en version non filaire uniquement), vous pourrez finaliser vos rapports sur un écran plus grand en connectant votre tablette à celui-ci et ainsi afficher une interface bureautique.

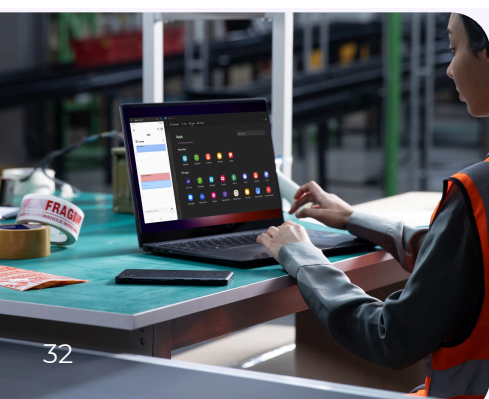
### Continuez de travailler même en extérieur

L'écran de 8" de la Galaxy Tab Active5 5G révèle des images détaillées, des interactions plus fluides et une visibilité extérieure améliorée avec Vision Booster.

Résistante à l'eau et à la poussière, travaillez même dans les conditions les plus extrêmes.

### Restez actifs même sans batterie

La Galaxy Tab Active5 5G reste allumée et utilisable même sans batterie, il suffit de la brancher à une source d'alimentation pour continuer à travailler.



## Apave, un client historique

Econocom & Samsung ont accompagné Apave dans le choix de terminaux durcis.

Dans cette vidéo, découvrez comment le smartphone améliore la productivité des techniciens sur le terrain.

[Cliquez-ici ou scannez !](#)

découvrir la vidéo



# Des solutions de stockage fiables et performantes pour répondre à vos besoins

# SAMSUNG

Les meilleures solutions de stockage pour votre entreprise sans compromis sur la rapidité



## Technologie de pointe et fiabilité hors pair

### Soyez à jour en un clin d'œil

Le 870 QVO est le SSD SATA 2<sup>e</sup> génération utilisant la technologie QLC, offrant jusqu'à 8 To de stockage. Le meilleur choix pour donner une seconde vie ou booster votre PC en lui offrant la plus grande capacité de stockage disponible sur le marché sans faire de compromis sur les performances. Il atteint les limites de l'interface SATA avec des vitesses séquentielles de 560/530 Mo/s.

## Résistant, rapide et compact

### Conçu pour durer, imaginé pour inspirer

Le nouveau SSD externe T7 Shield vous offre des performances supérieures sur le terrain, même dans des conditions environnementales difficiles. Vitesses fulgurantes à l'intérieur avec une protection durable à l'extérieur qui permet un travail sans interruption, prêt à être transmis à un client ou pour du montage à la maison.



## Une solution polyvalente pour vos stockages

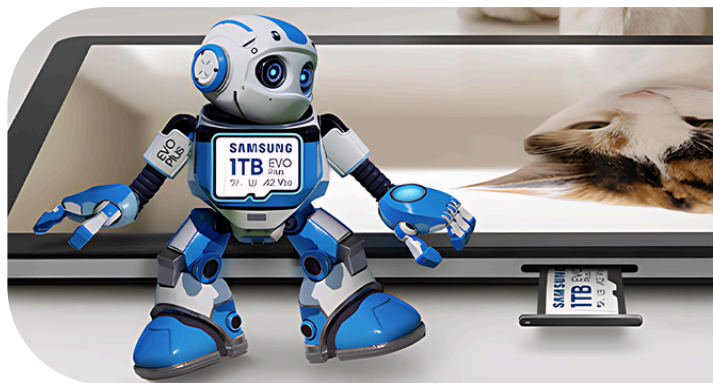
### Améliorez vos performances quotidiennes

Le SSD interne 990 EVO PCIe 5.0 offre des vitesses de lecture jusqu'à 5 000 Mo/s et d'écriture séquentielle améliorées jusqu'à 4 200 Mo/s. Gagnez en temps de chargement et accédez plus rapidement à vos fichiers lourds. Profitez d'une amélioration remarquable de plus de 80 % d'efficacité par rapport au 970 EVO Plus. Utilisez votre ordinateur encore plus longtemps sans vous soucier de l'autonomie de la batterie.

## Tout l'espace dont vous avez besoin

### Photographiez chaque instant, capturez chaque mouvement

Une large compatibilité pour toujours plus de performances. Avec des vitesses de transfert hyper rapides normé U3, classe 10, allant jusqu'à 160 Mo/s. La carte mémoire microSD EVO Plus permet à votre agenda quotidien de fonctionner à plein régime. Son indice de performance A2 et son indice vidéo V30 permettent à toutes vos applications de fonctionner de manière optimale même pendant que vous regardez des vidéos 4K UHD aux détails époustouflants.



[Cliquez-ici ou scannez !](#)

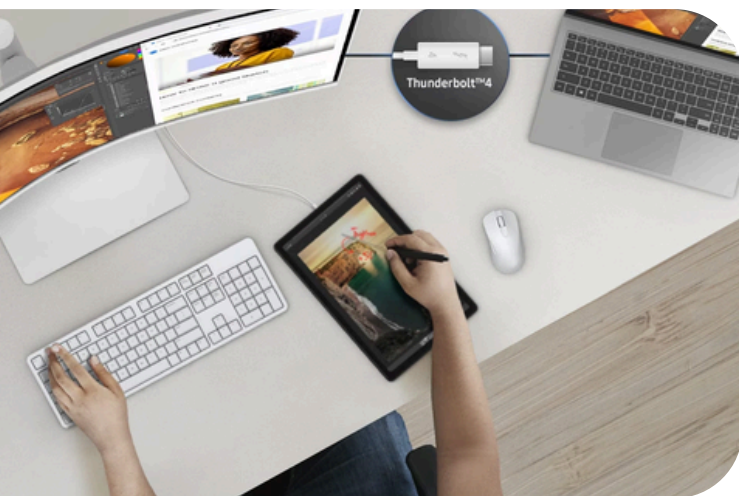




# Profitez d'une sélection d'écrans immersifs et intelligents

**SAMSUNG**

Découvrez le meilleur de la technologie Samsung et profitez d'un écran multifonctions



## Voyez plus grand et en 5K

Profitez d'un espace de travail immersif avec les écrans ViewFinity 34 et 49"

Plongez dans les projets de conception avec l'écran incurvé 1 000R et bénéficiez d'une gamme de couleurs plus large pour une précision et des détails époustouflants.

Travaillez sans avoir besoin de périphériques supplémentaires et de manière optimale grâce aux haut-parleurs (S65UC), à la webcam intégrée Windows Hello (S65VC), sa compatibilité Thunderbolt 4 & Daisy Chain (S65TC) et sa fonctionnalité KVM Switch (S95UC).

## Un espace de travail aux multiples possibilités

Premier moniteur anti-reflet au monde ! La dalle mate du S90PC assure une luminosité constante sans reflets gênants, idéale pour la création professionnelle.

Le moniteur S90PC offre une flexibilité maximale avec son pied ajustable et son écran inclinable, orientable et pivotable jusqu'à 90°.



## Travaillez sans votre PC

### Le moniteur intelligent fait pour vous

Grâce aux Wi-Fi et aux applications de productivité intégrés (telle que Microsoft 365), le Smart Monitor vous permet d'accéder à votre PC et de le contrôler à distance ou de bénéficier d'un écran multiple grâce à la mise en miroir sans fil de votre PC.

Mettez toujours en valeur votre bon côté, ajustez la caméra SlimFit pour obtenir le meilleur angle et restez à votre avantage lors de vos appels vidéo.

Grâce à l'intégration AirPlay, vous pouvez également connecter sans fil vos appareils Apple au Smart Monitor et visualiser leurs contenus sur un écran plus grand.



## Profitez d'une webcam à la demande

### A vos marques, prêts ? Appelez !

Grâce à sa webcam pop-up et son microphone intégré au dessus de l'écran, le S65VC est très fonctionnel. Rejoignez une vidéo conférence sans que vous ayez à connecter un périphérique externe pour une expérience simple et sans tracas.

Ouvrez votre session en un clin d'œil grâce à la solution de reconnaissance faciale intégrée Windows Hello. En quelques secondes, vous pouvez profiter de tout l'écosystème Windows facilement et en toute sécurité ».

[Cliquez-ici ou scannez !](#)





# Des solutions intégrant des technologies haute définition

Chez StarTech, nous développons en permanence des produits qui offrent les performances et la durabilité dont nos clients ont besoin pour réussir



## Protégez vos données sensibles

### Recommandé pour les professionnels

Fixez facilement le cache de confidentialité à votre écran à l'aide des bandes de fixation ou des languettes de fixation coulissantes.

Le côté mat réduit les reflets et le côté brillant de l'écran de confidentialité vous offre une meilleure clarté.

Compatible avec les ordinateurs portables de 13 à 17", écrans de 17 à 21", tablettes de 11 et 12" .

## Profitez de multiples cas d'utilisation

### Alimentation polyvalente

Ce dock est doté d'une application qui améliore les performances et la sécurité et connecte votre ordinateur portable à deux écrans HDMI, créant ainsi une station de travail puissante.

Il comprend des utilitaires de changement d'adresse MAC, de surveillance des événements USB et plus encore et il est suffisamment portable pour être transporté dans votre sac pour une utilisation mobile.



## Posez votre PC pour un confort optimal

### Un support stable pour ordinateur portable

Ce support de PC pour bureau soulève et incline votre PC au niveau des yeux pour un confort et une productivité accrue. Il dispose d'une surface réglable en hauteur de 26,9 x 22,6 cm qui supporte tout PC portable jusqu'à 10 kg. Les coussins antidérapants et les rebords rendent le support stable. sa construction ventilée permet d'améliorer le flux d'air et de réduire les bruit du ventilateur.



## Déplacez vos appareils sans effort

### Entièrement adaptable à votre installation

Ce chariot Il vous permet de créer un centre multimédia mobile doté d'écrans de 37 à 70" et pesant jusqu'à 70 kg, facilitant le déplacement de votre équipement audiovisuel. Il est doté d'un système de rangement intégré afin de garder les câbles organisés dans chaque colonne avec un compartiment fermé, un porte-câbles et un serre-câbles permettant l'organisation optimale de votre installation.



## Les accessoires durables sans compromis sur l'efficacité

Targus®

Découvrez notre gamme complète d'accessoires technologiques, des pochettes pour ordinateurs en passant par les stations d'accueil



### Allie protection, confort et prix abordables

#### Le sac à dos fonctionnel et durable

Idéal pour les professionnels qui recherchent protection et organisation dans un design élégant, le GeoLite EcoSmart® Essential offre praticité et durabilité avec son tissu éco-responsable et résistant à l'eau.

#### La pochette qui vous permet de rester organisé

Soyez organisé et gardez une longueur d'avance avec le GeoLite EcoSmart® Slim Brief. Cette pochette au design moderne et durable, est fabriquée avec des matériaux recyclés, idéale pour les professionnels qui cherchent à concilier style, rangement et protection de l'ordinateur portable.

### Durabilité & protection

#### Créé pour protéger votre matériel informatique

Conçu pour accueillir des ordinateurs portables jusqu'à 16", le sac à dos Coastline EcoSmart® a été méticuleusement conçu pour offrir une protection fiable à l'ordinateur portable.

Ce sac à dos est principalement conçu à partir de plastique provenant des océans certifié par OceanCycle.



### Des produits plus durables et plus réfléchis

#### La souris qui s'adapte à vous

La souris ErgoFlip™ EcoSmart™ combine de manière unique l'ergonomie avec un design durable (fabriqué avec du plastique recyclé post-consommation) et ambidextre avec une simple rotation du dessus.

#### Conçu pour incarner la durabilité au travail

Le clavier Targus EcoSmart™ à récupération d'énergie photovoltaïque allie Bluetooth, technologies solaires avancées et durabilité avec une conception faite avec 85% de plastique recyclé.



## Un espace de travail organisé

+ HYPER®

Découvrez notre gamme complète d'accessoires technologiques, des pochettes pour ordinateurs en passant par les stations d'accueil

### Des accessoires informatiques primés

#### Des stations d'accueil puissantes et rapides

Fabriquées en aluminium 100 % recyclé, ces stations d'accueil allient éco-responsabilité et offrent une solution de connectivité portable idéale pour des performances de niveau professionnel avec une prise en charge étendue des moniteurs 4K 60Hz pour Mac et PC.

Faites l'expérience de transferts de fichiers 2 fois plus rapides grâce aux stations d'accueil HyperDrive et HyperDrive Next et bénéficiez d'une productivité partout où vous travaillez !

La station HyperDrive Dual 4K HDMI 10-en-1 quant à elle permet un triple affichage sur MacBook M1/M2/M3.



# Boostez votre productivité avec les accessoires T'nB



De la souris aux supports pour écran, en passant par la connectique et le son, la gamme multimédia couvre tous les besoins du bureau en périphériques



## Des souris créées pour votre confort

### Pour de longues heures d'utilisation

Souris sans fil ergonomique avec repose-poignet détachable aimanté. Cette souris verticale vous maintient l'avant-bras aligné dans une position naturelle et réduit ainsi la fatigue musculaire et les douleurs.

### Une autonomie hors pair

Utilisez votre souris rechargeable Dual Connect en Bluetooth ou profitez de sa simplicité de connexion plug & play avec son dongle USB.

## Un confort de travail optimal

### La solution idéale

Le bras articulé est la solution parfaite pour l'installation de votre écran. Profitez d'une liberté totale de placement, travaillez debout, assis ou tournez votre écran pour présenter du contenu à un collègue.

### Rétractable, inclinable et ajustable

Régalez facilement la hauteur de votre appareil avec ce support notebook grâce à ses 2 dimensions d'ajustement.



## Une connexion simplifiée

### Accédez à vos réunions en un branchement

Ce système de projection d'écran sans fil est doté d'un émetteur en USB-C et d'un récepteur avec port HDMI pour partager simplement votre écran sur la TV ou le vidéoprojecteur.

### Essentiel et professionnel

La station d'accueil 14-en-1, le produit professionnel pour connecter votre ordinateur à tous vos périphériques.

La technologie DisplayLink vous offre une fiabilité et une compatibilité accrue avec vos appareils.

### Une forme ergonomique pour votre confort

Profitez de nombreuses semaines d'utilisation avec une seule charge et travaillez confortablement grâce à la forme compacte de ce clavier qui est recommandée par les ergonomes. Sa forme minimise le déplacement des mains, tout en conservant la praticité d'un pavé numérique complet.



[Cliquez-ici ou scannez !](#)





# Améliorez votre performance avec un bureau connecté



Les indispensables pour votre ordinateur !  
Équipez-vous et profitez d'un confort de travail optimal



## Profitez d'une qualité d'écoute optimale

### Une voix claire dans un silence absolu

La gamme de casques Movee offrent une connexion rapide en bluetooth à votre Notebook ou votre tablette.

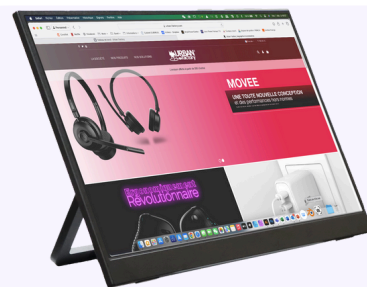
Les coussinets d'oreille vous donneront une isolation phonique naturelle quant à sa réduction de bruit active (ANC) elle vous permettra de vous isoler complètement des bruits extérieurs. Le micro ajustable vous permettra de toujours bien vous faire entendre grâce à sa réduction de bruit environnemental intégré (ENC).

## Étendez votre espace de travail

### Un espace de travail étendu en toutes circonstances

Profitez d'une meilleure capacité d'affichage lorsque vous travaillez grâce au moniteur externe Duplee.

La connexion se fait simplement et rapidement grâce au branchement en USB-C.



## Une connexion rapide grâce au Hub USB-C

### Pour tout connecter en USB-C

Cette station mobile USB-C vous permettra de connecter vos périphériques n'importe où et n'importe quand grâce à sa très petite taille et sa facilité d'utilisation.

Compatible avec les notebook et hybrides équipés d'un port USB-C complet. Les 3 ports USB-A sont de type 3.0 avec une vitesse de transfert de 5 Gbps.

## Trouvez le vrai confort dans la souris Ergo

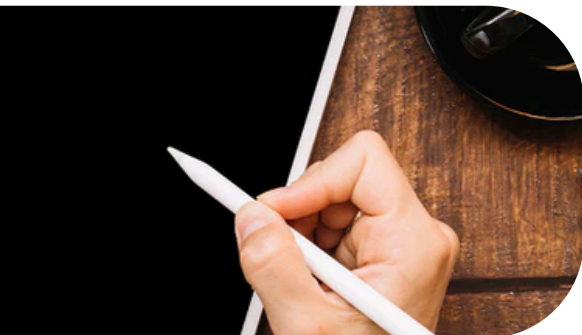
### Le confort se trouve dans la verticalité

Ergo Pro est une souris ergonomique verticale sans fil 2.4Ghz et bluetooth 5.0 qui a été conçue pour éviter les torsions du bras et du poignet et donc soulager l'utilisateur lors d'un usage prolongé de la souris.

La résolution du capteur se règle de 800 à 4000 DPI sur le côté de la souris. C'est une souris à 6 boutons rechargeable grâce à son port USB-C et sa batterie intégrée de 1.000 mAh qui vous offrira jusqu'à 30 jours d'autonomie.



## Travaillez efficacement grâce à un large choix d'accessoires



### Écrire en toute simplicité



#### Le mélange idéal entre confort et précision

Nos stylets novateurs assurent une expérience plus fluide et plus naturelle, semblable à celle d'un stylo. Conservez une même qualité d'utilisation avec ses pointes remplaçables.

Compatibles avec les appareils iOS et Android.

### Protégez, chargez et gérez

## CYGNETT

#### Chargez où que vous soyez

Chargez plusieurs appareils simultanément et suivez votre niveau de charge grâce à l'affichage numérique du chargeur sans fil MagStation.

#### Prenez le contrôle, partout

Avec le Powerbank ChargeUp Pro, chargez n'importe où et simultanément votre smartphone (technologie MagSafe) et vos écouteurs.

#### Ce dont vous avez besoin pour votre iPad

Profitez d'une protection optimale avec le Folio iPad Tekview. Il dispose d'un support adaptable offrant plusieurs angles de vue et d'un emplacement pour votre Apple Pencil.



### Profitez d'un son de qualité



#### Avec JBL, soyez bien équipé

Profitez d'un son inégalé avec les écouteurs TWS Wave Beam, le casque Tune 670 NC BT et les enceintes Bluetooth dotés de basses profondes.

Profitez d'une autonomie prolongée jusqu'à 32 heures cumulées pour les écouteurs, jusqu'à 70 heures pour le casque et plus de 12 heures pour les enceintes. Les enceintes et écouteurs résistent à l'eau et à la poussière.

Le casque JBL Live 670NC offre une réelle réduction de bruit adaptative afin de rester concentré sur votre travail. La technologie Smart Ambient vous permet de mettre en avant les bruits ambiants.

### Un 2<sup>e</sup> ou 3<sup>e</sup> écran en toute facilité



#### Écrans portables légers, faciles à transporter

Faciles à installer grâce à un branchement USB-C/HDMI, les écrans Duex Max DS et Duex Plus DS se fixent rapidement aux ordinateurs portables grâce à des aimants intégrés vous permettant de travailler efficacement où que vous soyez.

#### Conçus pour être ergonomique

Améliorez votre espace de travail avec les deux moniteurs Geminis. Dotés d'un dock multiports 10-en-1, ils assurent une connectivité et une productivité optimale sans tracas.



[Cliquez-ici ou scannez !](#)



# Une connectivité et une protection infaillibles pour vos appareils



## Une protection sans faille

### Protégez vos MacBook, iPhone et iPad

Choisissez la coque idéale parmi la Crystal Clear pour laptop qui allie discrétion et design, la Securit Rotative pour tablette qui offre polyvalence et protection renforcée et la Liquid TPU pour smartphone qui associe robustesse et élégance.

## Protégez des chocs et des regards

### Housse protectrice et éco-responsable

Des housses de protection à mémoire de forme plus respectueuses de l'environnement avec leurs matériaux recyclés !

### Protection et confort

Ce folio Quick Note avec clavier Bluetooth intégré vous offrira un confort d'utilisation tout en protégeant votre iPad.

### Protège votre écran des chocs mais aussi des regards

Avec sa pose facile et sans bulles, ce filtre vous permet de travailler où vous le souhaitez en protégeant vos données des regards.



## Tout ce qu'il vous faut pour votre bureau

### Transformez votre espace de travail

Méticuleusement conçu avec les professionnels de la création et les créateurs de contenu, la Thunderbolt 4 Multimedia Pro Dock 16-en-1 a tout ce dont vous avez besoin.

### Libérez-vous des contraintes d'un écran unique

Avec le docking station triple display, élevez votre expérience visuelle à un niveau supérieur.

## Optimisez vos connectiques

### La station d'accueil tout-en-un

Votre station d'accueil Thunderbolt 4 dock station tout-en-un vous assure une connexion puissante.

### Une plus grande connectivité à votre espace de travail

Accédez plus rapidement aux fichiers ou regroupez vos périphériques en un seul appareil.



S A T E C H I



## Gagnez du temps sur vos transferts

### Passez à la vitesse supérieure

Le câble Thunderbolt 4 Pro prend en charge une alimentation de 240W, un transfert de données de 40 Gbit/s et une résolution 8K lorsqu'il est connecté à un moniteur externe.

### Transférez vos données rapidement

Boostez et transférez des données importantes en quelques secondes avec la dernière technologie USB du câble USB4 Pro.

[Cliquez-ici ou scannez !](#)





# Accessoires essentiels pour votre équipement numérique



## Une gamme de protection complète

### La meilleure protection pour votre tablette

Une protection optimale grâce à la résistance du Folio Dux Plus conforme aux normes militaires.

### Restez simple et direct

Accédez rapidement à vos documents grâce à la poche avant extérieure inclinée de la sacoche Gamechange.

### Durabilité, fonctionnalité et style

L'Eco Backpack n'est pas seulement robuste, il contribue également réduire l'impact environnemental.



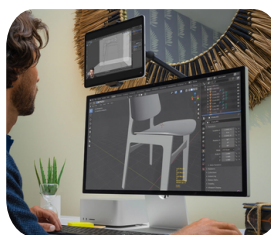
## Un affichage tête haute

### Un écran réglable à la hauteur des yeux

Pratique et fonctionnel, le Curve SE et le HiRise Pro vous permettent de surélever votre écran à une hauteur optimale et placent la webcam à la hauteur des yeux.

### Travaillez confortablement

Le HoverBar Tower facilite vos conférences et présentations. Grâce à la hauteur réglable, gardez les mains libres. Il assure une utilisation stable et est compatible avec tous les modèles de tablettes.



## Pour une protection renforcée

### Plus qu'une simple protection

La coque Plasma offre une protection optimale avec sa poignée robuste et sa sangle amovible pour une meilleure prise en main.

### Une protection à toute épreuve

Optez pour la coque New Plasma, robuste grâce au co-moulage, avec une protection d'écran intégrée et une poignée rotative à 360°.

### Protection ultime

L'extérieur robuste et antidérapant du Folio Clavier vous offre une expérience de frappe optimale comme si vous étiez sur un ordinateur portable.



## Les meilleures solutions de charge



### Créez votre propre point de charge

Le chargeur Puk'n play vous permet une recharge sans fil et rapide où que vous l'installiez.

### Le chargeur qui répond à vos besoins

Un emplacement de charge dédié pour vos appareils, offrant une tranquillité d'esprit avec les chargeurs magnétiques Night stand.

### Chargez deux appareils simultanément

Avec la charge magnétique, rechargez sans fil vos appareils en mode paysage ou portrait, avec un positionnement optimal.



[Cliquez-ici ou scannez !](#)



# La dématérialisation : un des enjeux majeur de la transformation digitale

**RICOH**  
imagine. change.

Améliorez les processus métiers, facilitez le partage d'informations et gagnez en efficacité avec les scanners de documents professionnels Ricoh. Reconnus pour leur fiabilité et leur prise papier performante ils conviennent aussi bien aux grandes entreprises qu'aux PME



## Une numérisation facile et sans PC !

Le fi-8040 est un allié sûr pour avancer dans votre transition vers le numérique !

Ce scanner réseau autonome numérise rapidement et sans effort vos documents courants et les envoie directement vers un dossier réseau, un FTP ou encore une adresse E-mail sans requérir à un PC (DirectScan) ! D'une simple pression il garantit une expérience utilisateur simple et fluide aux collaborateurs qui se partageront l'appareil qui accéderont à leurs profils de numérisation via l'écran tactile (4,3").

## Le scanner parfait pour l'accueil client

Le fi-800R révolutionne les procédures liées à l'accueil clients

Compact et rapide, le fi-800R libère de l'espace et s'intégrera aisément dans vos espaces d'accueil où la place est souvent limitée. Il numérise facilement, rapidement (40ppm) et surtout efficacement tous les documents liés à la constitution d'un dossier client/patient. Grâce à son double circuit papier il ne requiert aucun accessoire supplémentaire ou autres manipulations contraignantes pour capturer, sans risque d'endommagement, passeports, CNIs, cartes plastifiées ou autres documents courants. Le fi-800R est un scanner polyvalent qui révolutionne la capture «front office», il est le compagnon parfait pour améliorer le confort de travail de vos collaborateurs et la satisfaction de vos clients.



## Un TCO réduit avec ces scanners de production

Performances, fiabilité et facilité d'utilisation pour optimiser votre productivité

Spécialement conçus pour une utilisation intensive, la capacité de leur chargeur automatique (jusqu'à 750 f.), leur vitesse (jusqu'à 150 ppm) et leur excellente prise papier en font de remarquables outils pour numériser de gros volumes de documents jusqu'au format A3 de façon centralisée. Plusieurs fonctionnalités avancées telles que l'IMFF, la détection des documents agrafés et la correction automatique de l'alignement permettent d'éviter les interruptions intempestives et de gagner du temps.



## Un puissant logiciel de numérisation : PaperStream Capture Pro

**PaperStream**  
**Capture Pro**

Quelle que soit sa taille, le logiciel de numérisation PaperStream Capture Pro facilite le traitement des documents destinés à l'archivage ou aux workflows de l'entreprise. En monoposte ou multi stations, les utilisateurs pourront visualiser les images générées en temps réel, séparer les documents de façon automatique ou bien encore indexer suivant différentes méthodes (code à barres, zone OCR, lien vers base de données, etc). La fonction Numérisation Assistée permet la génération simultanée de 9 images correspondant à des traitements d'image différents, l'utilisateur n'a plus qu'à choisir celle qui lui semble de meilleure qualité !

[Cliquez-ici ou scannez !](#)



# Intégrer vos équipements



## La garantie d'une intégration maîtrisée de toutes les briques techniques et fonctionnelles de votre projet

### Proof of Concept (POC)

Une étape nécessaire pour valider les besoins des utilisateurs, s'assurer de la faisabilité technique et déterminer les indicateurs de performances à suivre avec un zoom sur le modern management, la configuration du MDM et le déploiement sécurisé du SSO.

### Design & Upgrade

En fonction des besoins identifiés lors du PoC, nous structurons et transformons votre infrastructure au travers de la performance réseaux, de la gestion de l'identité & de la sécurité et de la gestion unifiée des appareils.

### Pilot

Valider la solution complète dans les conditions réelles d'utilisation avant le déploiement à grande échelle :

- Optimisation de l'expérience utilisateurs (onboarding), gestion de l'identité des collaborateurs dans l'entreprise, déploiement et configuration des applications.
- Mesure des indicateurs de performance de l'expérience utilisateurs.

## Les bénéfices

- ✓ L'analyse des performances du SI, de la sécurité et la réduction des risques
- ✓ Une optimisation des coûts permise par une réduction du temps de déploiement
- ✓ Une infrastructure performante et optimisée







## Gérer les identités et la sécurité

**Renforcez la sécurité de votre entreprise et protégez vous des vecteurs d'attaque en unifiant la gestion des identités et des accès.**

Econocom adopte une approche proactive en matière de sécurité. Nous vous aidons à sécuriser les points vulnérables de votre infrastructure et à utiliser les bons outils pour détecter et contrer les menaces éventuelles avant qu'elles ne deviennent des problèmes majeurs.

- Anticiper les failles potentielles en analysant les schémas d'attaques
- Minimiser les perturbations en cas d'incident avec la mise en place d'un plan de reprise d'activité
- Assurer la confidentialité, l'intégrité et la disponibilité de vos données et vos systèmes avec des mécanismes robustes
- Adopter une protection maximale avec des points de contrôle à tous les niveaux de votre infrastructure.



LE + ECONOCOM

Une approche Zero Trust qui offre une prévention proactive et une réactivité accrue pour minimiser les dommages.

# Protégez vos PC avec HP Wolf Security



**Vos équipes travaillent partout ? Garantir la sécurité de leurs terminaux est indispensable !**

## Préservez la sécurité de votre PC

### Optimisez la résilience de vos machines

Certifiée par l'Agence Nationale de la Sécurité des Systèmes d'Information (ANSSI), la technologie anti-rootkits HP Sure Start s'active au démarrage de la machine pour valider l'intégrité du code du BIOS avant le lancement de l'OS. Si le BIOS est corrompu, elle le restaure automatiquement à partir d'une d'image stockée dans une mémoire sécurisée et détruit le fichier contaminé. HP Sure Run protège quant à lui les processus de sécurité essentiels (antivirus, pare-feu de Windows, etc.) que les logiciels malveillants tentent de fermer pour accéder au système.

## La confidentialité en un clic

### Contrez le piratage visuel

Travailler dans les espaces publics expose aux regards indiscrets les informations affichées sur votre écran, avec un risque pour la sécurité des données. Intégré à l'écran, HP Sure View est un filtre de confidentialité qui réduit l'angle de vue de ce dernier d'une simple pression sur un bouton. De cette manière, seule la personne assise directement en face de l'écran peut voir ce qui s'y trouve.



## Des solutions pour vous garantir une sécurité optimale

### HP Sure Click : un bouclier anti-phishing

HP Sure Click bloque les tentatives de phishing ("hameçonnage") visant les terminaux en créant des micro-machines virtuelles (micro-VM) qui sécurisent les tâches de l'utilisateur final. Navigation web, ouverture de mail, téléchargement de pièce jointe, etc.

Grâce au principe de conteneurisation, les tâches à haut risque sont complètement isolées à l'intérieur de la micro-VM. Lorsqu'une tâche est fermée, la micro-VM (et toute menace qu'elle pouvait contenir) est éliminée sans aucune violation.

### Contrôlez votre PC à distance avec HP Wolf Connect

HP Protect and Trace with Wolf Connect permet au service IT de gérer et protéger les PC distants, même lorsqu'ils sont déconnectés d'Internet ou hors tension.

Il utilise pour cela la technologie cellulaire qui offre une couverture mondiale, permettant au service informatique de localiser, verrouiller et effacer des PC dans le monde entier via un service HP unique.



# Et si la sécurité de vos données passait aussi par les accessoires ?

Kensington®

Kensington, n°1 mondial de la sécurité physique informatique, vous accompagne avec trois types de solutions pour protéger votre matériel et les données auxquelles il accède



## Sécurisez votre ordinateur n'importe où

Pour nous, la sécurité ne se résume pas à empêcher les vols, mais implique aussi de s'assurer que vos données ne tomberont pas entre de mauvaises mains, les fuites se révélant souvent bien plus coûteuses

Nos solutions sont robustes, innovantes et faciles à utiliser. Adaptés à tous les types d'encoche de sécurité et même aux appareils qui en sont dépourvus, nos antivols disposent de verrous à clé ou à code, permettent de protéger un à plusieurs appareils à la fois.

Kensington sait que les entreprises peuvent fonctionner de manière différente. C'est pourquoi nous vous proposons des solutions personnalisées qui vous permettront de gérer vos équipements informatiques à votre façon, tout en protégeant vos employés contre le vol.

## Protégez les données à l'écran du piratage visuel

Grâce aux nouveaux outils de collaboration et de communication, les employés disposent désormais de l'équipement et de la flexibilité nécessaires pour travailler n'importe quand, n'importe où

Cependant, cette mobilité accrue expose également les travailleurs au risque de piratage visuel.

Les filtres de confidentialité Kensington sont un moyen simple et rapide d'empêcher le visionnage non autorisé. Au-delà de la simple protection des données sensibles contre les regards indiscrets, le système magnétique des filtres MagPro™ constituent le choix idéal pour les travailleurs hybrides qui se déplacent et alternent entre collaboration et travail en solo.



## Protégez les comptes utilisateurs des phishing

Les clés de sécurité biométriques à empreintes digitales VeriMark™ sont idéales pour les déploiements

Selon une étude de CPR, les cyberattaques ont augmenté de 38% en 2022, soit une moyenne de 1 168 attaques par semaine et par organisation. Dans 80% des cas de messagerie professionnelle compromise, l'authentification multi-facteur n'était pas utilisée.

Toutes les entreprises fonctionnent différemment, c'est pourquoi Kensington propose des solutions personnalisées pour vous aider à gérer vos déploiements à votre façon, tout en protégeant vos employés contre le vol et la perte d'efficacité liée à des clés égarées : clé passe, la combinaison inchangeable ou encore code passe !





# Solutions de rechargement, sécurisation et gestion d'appareils mobiles plus intelligentes



Il existe toujours une solution LocknCharge pour vous permettre de gérer efficacement les technologies mobiles dans n'importe quel environnement de travail ou d'apprentissage



## Système de casiers intelligents FUYL Tower

### Libérez du temps à vos équipes IT & support

Automatisez la gestion et la distribution des appareils mobiles de votre organisation de façon à les rendre toujours accessibles et prêts à l'emploi grâce aux Smart-Locker FUYL 5 et FUYL 15 pro. Une gestion plus intelligente des appareils permet de réaliser des gains de temps et d'argent importants pour les DSIs. Plusieurs fonctionnalités sont disponibles avec le logiciel LocknCharge Cloud inclus (Traçabilité et gestion des accès, verrouillage par code PIN et/ou RFID, etc.)

Traçabilité et gestion des accès par code PIN et badge RFID.

## Stockez, sécurisez et chargez

### Toujours plus rapide

Stockez, sécurisez et rechargez plus rapidement jusqu'à 16 appareils avec la charge USB-C Power Delivery des stations iQ10 mk2, Putnam 8 & 16 mk3, et CarryOn mk2.

La technologie Power Delivery offre des niveaux de puissance élevés. Transformez un pan de mur ou un bureau en un espace sécurisé pour la recharge des appareils mobiles (iPad, tablette, Smartphone, etc.). La conception en acier offre une sécurité maximale des appareils. Les indicateurs LED de charge des armoires Putnam 8 & 16 permettent de connaître l'état de charge de vos appareils en un clin d'œil.



## Design compact et faible encombrement

### Créez votre espace de travail sécurisé

Rechargez, stockez et sécurisez jusqu'à 10 ou 15 iPads, tablettes, Chromebooks ou PC Portables avec les stations de charge universelle Carrier 10 & 15. Installez la station Carrier au mur ou sur un bureau pour créer un espace sécurisé de rechargement pour vos appareils. Les grands paniers LocknCharge inclus accélèrent et sécurisent le déploiement de vos appareils, et le rack de métal aussi inclus permet de stocker des appareils plus grands jusqu'à 17".

## Facilitez le déploiements de vos appareils

### Le temps c'est de l'argent !

Notre objectif ? vous faire gagner du temps tous les jours. Le concept ouvert de nos chariots mobiles Carrier & Joey et les paniers LocknCharge permettent de déployer et de ranger les appareils deux fois plus vite. Charge universelle, et système de charge Eco-Safe pour une charge plus intelligente.

Chariots compatibles jusqu'à 20, 30 ou 40 appareils (iPad, Tablette, Chromebook, MacBook, PC Portable, etc. jusqu'à 17").



# Solutions françaises pour sécuriser, recharger et transporter vos appareils mobiles

**Naotic propose une gamme complète d'appareils de stockage sécurisés facilitant le rechargement, l'accueil et la distribution d'appareils mobiles de tous types**



## La station de charge en libre-service

Avec son design très compact, Tabidock® vous permet de positionner vos appareils mobiles au plus près des points d'utilisation

Vos utilisateurs accèdent facilement aux smartphones, TPE ou powerbank, tablettes ou ordinateurs mis à disposition et peuvent les recharger rapidement avec des cordons accessibles et sécurisés.

La gamme de stations de charge Tabidock existe en plusieurs versions, permet d'accueillir la plupart des appareils mobiles et propose une approche sur-mesure pour vos besoins spécifiques.

## Les armoires universelles de charge

Les armoires Tabibox® répondent à vos besoins de mise à disposition des appareils numériques mutualisés

Cette gamme est conçue pour faciliter l'accès aux appareils dans un environnement sécurisé et pour permettre la disponibilité immédiate d'appareils numériques rechargés et prêts à l'utilisation.

Elles sont visibles et identifiées par tous les utilisateurs, proposent un bon niveau de sécurisation et un aménagement modulaire allant jusqu'à donner de la mobilité supplémentaire grâce aux sacoches de transport optionnelles.



## Les armoires intelligentes Aliabox®

Un écosystème complet d'armoires intelligentes pour sécuriser, recharger, déployer et gérer à distance l'utilisation des appareils numériques

Différents modes et tailles de logements sont disponibles pour s'adapter à vos besoins (borne de rechargement libre-service, borne de retrait de matériels affectés ou partagés, borne de retrait sur réservation ou borne de remplacement de matériels défectueux).

Aliaconnect®, un service cloud qui vous offre une vue précise et contrôlée de votre déploiement d'appareils numériques tout en ajoutant une gamme étendue de fonctionnalités grâce à une gestion automatisée de toutes ses composantes



## La solution légère, compacte et très maniable

La gamme Tabicase® répond à vos attentes de mobilité et de flexibilité d'aménagement !

Les sacs et casiers de transport Tabicase sont conçus pour vous permettre d'emporter des ensembles complets d'appareils mobiles et de les recharger partout où vous le souhaitez.

Leur grande modularité vous permettra de les configurer pour transporter tout votre matériel en total sécurité.



[Cliquez-ici ou scannez !](#)



# Déployer et manager votre parc (UEM)



Gérez l'ensemble de vos appareils de manière simple et centralisée, tout en garantissant la sécurité des données de l'entreprise & en préservant l'expérience de vos utilisateurs

**Bénéficiez d'une solution complète, intégrée, sécurisée et flexible pour protéger vos données et centraliser la gestion votre parc informatique de manière efficace.**

- Bénéficiez de l'expertise de nos partenaires UEM certifiés
- Déployez et gérez vos appareils & vos applications en masse
- Sécurisez vos données avec des options BYOD et un VPN par application
- Renforcez la sécurité et l'identité de vos utilisateurs avec des fonctionnalités telles que le Single Sign-On et l'authentification multi-facteurs.

## Une Workplace "Zero Touch"

- L'environnement de travail des utilisateurs se télécharge automatiquement, de façon sécurisée, dès la première connexion Wi-Fi - *Microsoft Intune Autopilot, Google Zéro Touch, Apple ABM.*
- Le déploiement en volume des appareils et des applications est rapide et simplifié.
- Une gestion dématérialisée et automatisée de votre parc informatique, grâce à une technologie Cloud agile et agnostique (multi-environnement, multi-appareil, multi-site).



LE + ECONOCOM

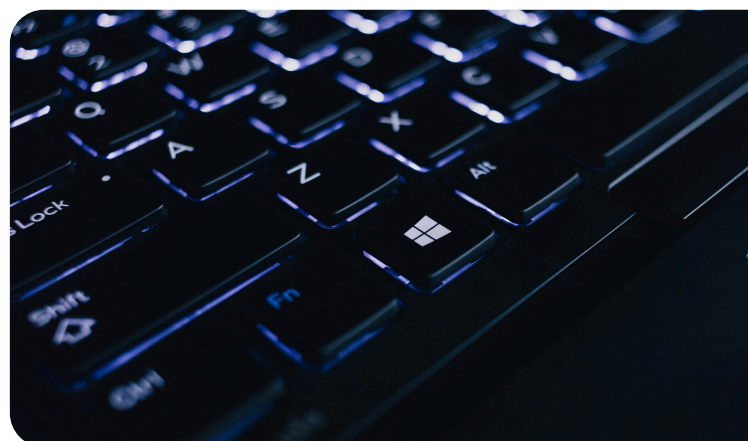
*Forts d'une expertise reconnue sur la Workplace et la mobilité, nous avons mené avec succès de nombreux projets complexes, comprenant déploiement, architectures sophistiquées, migrations, support, et infogérance. Nos ingénieurs certifiés assurent un haut niveau de support technique, soutenu par des partenariats de premier plan avec les solutions leaders du marché.*

## hubreg

La Solution d'enrôlement sans contact multi-constructeurs certifiée et compatible avec les différents programmes d'enrôlements des fournisseurs. Une maîtrise de l'intégralité de la chaîne de valeur et des coûts de déploiements optimisés.

### Les bénéfices

- ✓ Expérience collaborateur optimale
- ✓ Gestion simple et unifiée
- ✓ Sécurité accrue
- ✓ Déploiement simplifié





# Un déploiement d'envergure pour le conseil départemental des Bouches-du-Rhône (13)

- ★ **Un projet à 360°** combinant les expertises de la distribution des produits, et des services associés.
- ★ **Un circuit court et une réponse de proximité** grâce à l'implémentation d'un centre de services local (support et réparation) à Aix-en-Provence
- ★ **Un projet stratégique à 2 niveaux**

**Technologique** : utilisation des technologies Microsoft pour l'industrialisation et l'automatisation du déploiement et de la gestion des postes de travail (Intune & Autopilot)

**Environnemental** : sélection d'équipements à faible impact carbone – recyclage de l'ensemble des emballages



**80**  
collaborateurs  
mobilisés

**30 000**  
PC portables  
déployés en moins  
d'une semaine



**193**  
établissements  
scolaires



**Le projet en images**

[Cliquez-ici ou scannez !](#)



## Gérez efficacement votre parc informatique. Intégrant matériels, services et plateforme de gestion

Twist est une plateforme SaaS qui simplifie la gestion et l'analyse du cycle de vie de vos actifs digitaux (PC, Laptops, Smartphones, objets connectés, services télécoms, etc.).

Au travers d'un portail web dédié aux gestionnaires de parcs et de contrats ainsi qu'une application de self-service pour les collaborateurs, Twist propose d'enrichir votre démarche ITSM moderne en poussant la performance de la digitalisation.

Pour une gestion efficace et une expérience utilisateur fluide. Un ensemble de connecteurs faciliteront l'intégration de vos outils existants, maximisant ainsi la valeur de votre investissement.

### LE + ECONOCOM

Notre plateforme hébergée en France, offre une sécurité et une conformité optimales pour vos données.

Nous éliminons vos obstacles financiers en proposant une facturation mensuelle sans frais de setup logiciel, vous permettant ainsi de maîtriser vos coûts et d'optimiser votre trésorerie. De plus, notre offre inclut un essai gratuit de 30 jours pour vous permettre de découvrir les avantages de notre solution sans engagement financier initial.

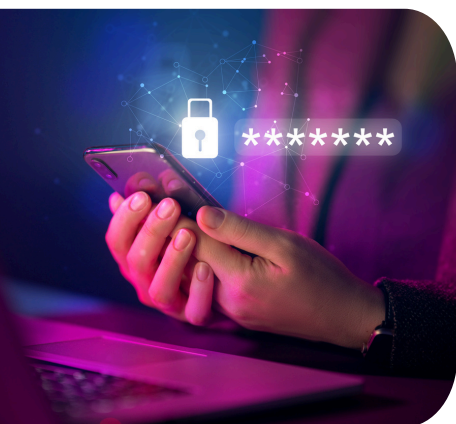
Nous mettons à votre disposition nos équipes d'experts pour une personnalisation sans limite de la plateforme selon vos besoins spécifiques.

### Les bénéfices

- ✓ Visibilité sur les actifs, dépenses et performances
- ✓ Optimisation des coûts directs et indirects (automatisation des workflows, coupure des services dormants, alignement des usages, etc.)
- ✓ Contrôle de la conformité des processus et des bases patrimoniales



**Simplifier, sécuriser et optimiser la gestion de tous vos appareils au sein de votre organisation**



## Gestion centralisée

Neurons for MDM offre une plateforme centralisée pour gérer tous les appareils mobiles incluant la configuration initiale, la surveillance en temps réel, les mises à jour logicielles ou encore la sécurité des données.

## Automatisation intelligente

La solution intègre des fonctionnalités d'automatisation intelligente, utilisant des algorithmes avancés et des capacités d'apprentissage automatique pour simplifier les processus de gestion des appareils. Cela permet de réduire la charge de travail manuelle et d'améliorer l'efficacité opérationnelle.



## Sécurité renforcée

La sécurité des données et des appareils : chiffrement des données, la gestion des accès, la détection des menaces, et la conformité aux réglementations en vigueur.

## Expérience utilisateur améliorée

Un contrôle centralisé sur les appareils mobiles, Neurons for MDM permet également d'améliorer l'expérience utilisateur. Les employés peuvent accéder plus facilement aux ressources nécessaires dans leur environnement sécurisé.





# Sécurisez, déployez, gérez et analysez simplement votre flotte avec Knox Suite

**SAMSUNG**

Knox Suite est une offre complète de solutions professionnelles pour vous accompagner dans la sécurisation, le déploiement, la gestion et l'analyse de votre parc d'appareils mobiles

## SÉCURISEZ

- Rapport sur les vulnérabilités des OS du parc mobile
- Des mises à jour de sécurité régulières
- Vérification de l'intégrité des appareils

## DÉPLOYEZ

- Inscription automatisée et sécurisée dans l'EMM
- Configurations variées pour des appareils prêts à l'emploi

## GÉREZ

- Gestion complète et multi OS
- Contrôle et gestion des mises à jour système
- Support à distance
- Lecture de codes barres

## ANALYSEZ

- Analyse et surveillance de l'état des batteries
- Informations détaillées sur l'utilisation des applications et des terminaux
- Visibilité sur la connectivité et la localisation des terminaux

## Bénéfices liés à Knox Suite



### Simplicité

- Interfaces intuitives
- Enrôlement automatisé



### Productivité

- Amélioration du flux de travail
- Optimisation de l'utilisation des terminaux



### Polyvalence

- Profil de gestion flexible
- Pour le travail, au bureau et sur le terrain



## Knox Suite

### Knox Platform for Enterprise

Accès aux fonctionnalités de gestion avancées

### Knox Mobile Enrollment

Enrôlement automatique dans l'UEM

### Knox Manage

Gestion d'une flotte multiplateforme

### Knox E-Fota

Contrôle des mises à jour OS

### Knox Asset Intelligence

Analyse des ressources mobiles

### Knox Capture

Scan professionnel

### Knox Remote Support

Support à distance

[Cliquez-ici ou scannez !](#)





## Assurer le MCO & support de vos utilisateurs

### Vos collaborateurs toujours opérationnels grâce à une assistance à 360°

Notre offre de support, de maintenance et d'infogérance vous propose un catalogue exhaustif de services visant à garantir une expérience utilisateur optimale.

#### MCO

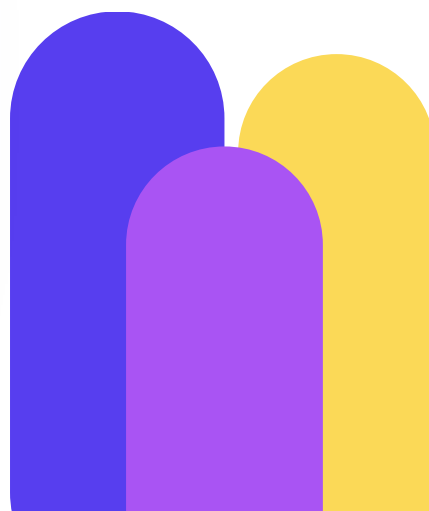
Le Maintien en Conditions Opérationnelles vous garantit la disponibilité constante de votre SI grâce une évaluation en continu de l'infrastructure, du réseau et des applications.

#### Support utilisateurs

Un support IT 24/7 pour une expérience optimale et sans couture pour votre DSI et vos utilisateurs finaux. Nous offrons une assistance et une gestion des événements, aussi bien sur site qu'à distance, pour répondre rapidement et efficacement à tous vos besoins.

### Les bénéfices

- ✓ Vos collaborateurs toujours opérationnels grâce à une assistance à 360°
- ✓ Une optimisation des coûts permise par l'anticipation des besoins matériel & logiciel
- ✓ La garantie de la disponibilité constante de vos équipements, associée à une démarche RSE





# Gérer la fin de vie de vos produits



**Notre engagement - Apporter des solutions digitales efficaces et responsables pour générer de l'impact positif au travers de l'économie circulaire et de la maîtrise à 360° du cycle de vie des produits**



ZOOM SUR

## LE PRODUCT CARE

Le centre de services Econocom agréé multi-constructeurs dédié à la mobilité.

- Prolonger la durée de vie de vos appareils de mobilité  
*Entretien & réparer*
- Proposer des offres de services packagées éco-responsables
- Étendre vos garanties constructeurs  
*Jusqu'à 8 ans*
- Réduire l'obsolescence des appareils  
*Et limiter les déchets industriels*



+ de 1 000 clients actifs accompagnés par le product care



+ de 1 million de terminaux en services de maintenance



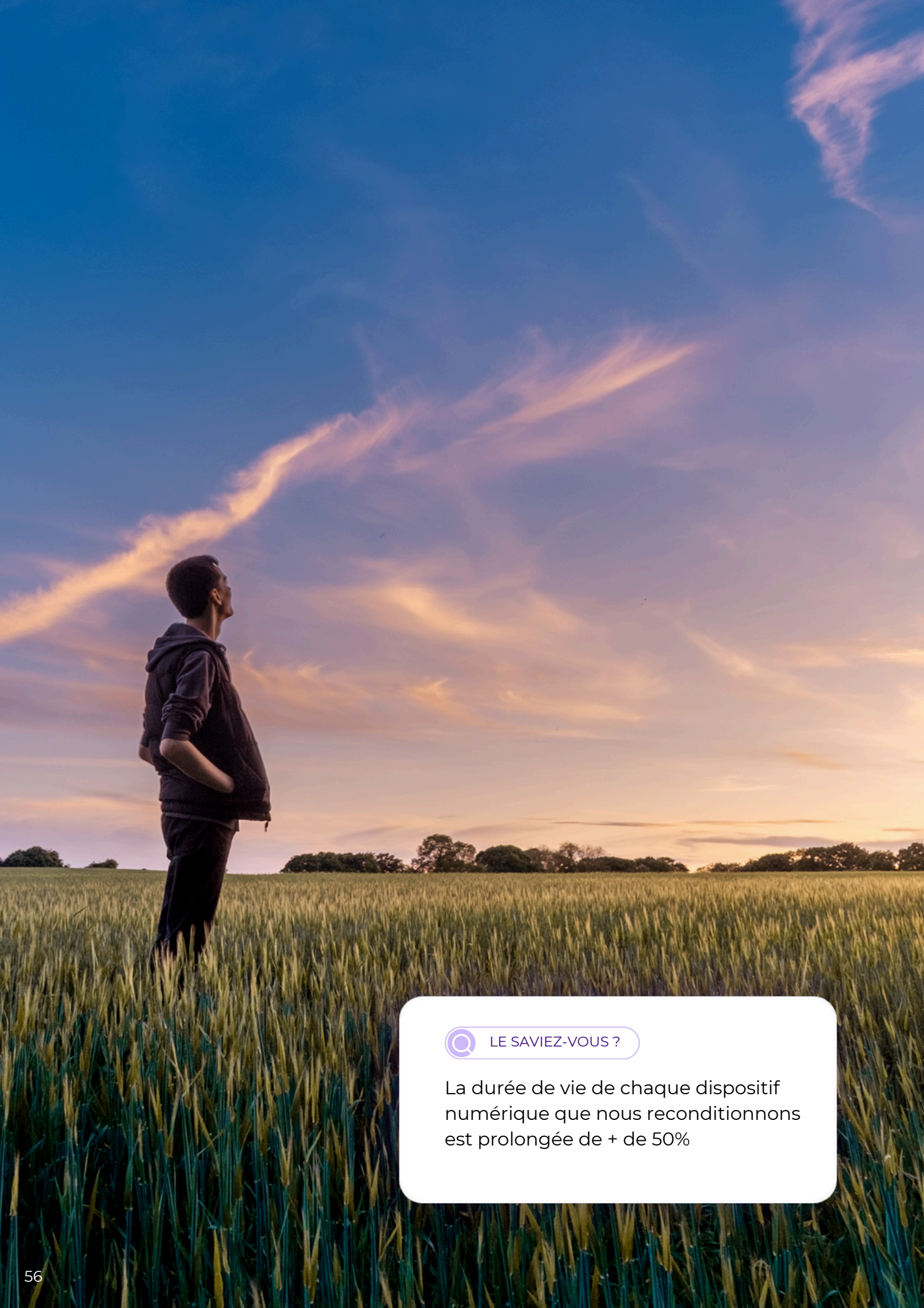
+ de 20 000 appels & tickets réceptionnés par an



+ de 5 000 terminaux réparés par an







#### LE SAVIEZ-VOUS ?

La durée de vie de chaque dispositif numérique que nous reconditionnons est prolongée de + de 50%



# Rachat de parc & reconditionnement



## Le rachat de parc

Notre service de rachat de parc informatique offre à votre entreprise l'opportunité de bénéficier des dernières technologies tout en optimisant vos coûts.

Nous reprenons et valorisons vos outils informatiques, ce qui vous permet d'acquérir une enveloppe pour financer l'achat d'un nouveau parc, neuf ou reconditionné.

Cette démarche vise à optimiser vos coûts en externalisant la gestion opérationnelle de fin d'usage et en générant un revenu complémentaire grâce à la reprise de vos équipements.

Nous garantissons les meilleures conditions de reprise, dans le strict respect des réglementations légales et environnementales.



LE + ECONOCOM

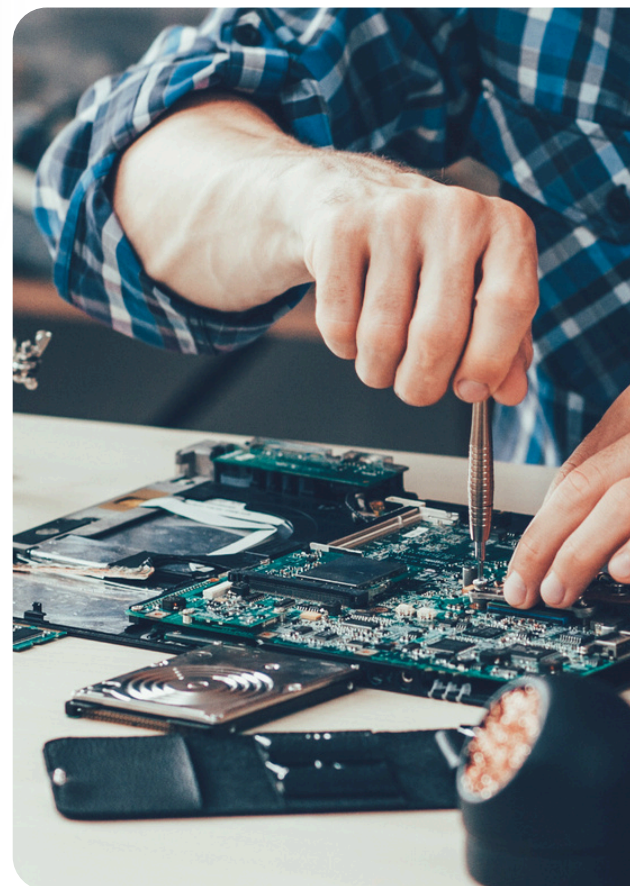
Premier financeur de produits IT en France, nous sommes des experts du financement depuis plus de 40 ans.

## Le reconditionnement

Notre service de reconditionnement s'inscrit dans une démarche éco-responsable. Nous considérons et améliorons le cycle de vie de vos outils numériques en remettant sur le marché des équipements en bon état de fonctionnement, après les avoir entièrement testés et reconditionnés.

De plus, nous assurons le recyclage des matériaux et effectuons des dons à des associations, en collaboration avec des partenaires agréés respectant les législations environnementales, selon les normes DEEE.

**Les labels QualiRépar & QualiCert sont gages de notre excellence qualité pour notre activité de reconditionnement Econocom Factory, avec SMAAART.**



# Garantissez vos pc... et votre productivité



Cette suite complète de solutions modernes et faciles à commander, aide les utilisateurs à améliorer leur productivité, où qu'ils soient



## Prolongez la durée de vie de vos produits

### Allez au-delà de votre garantie standard

Les services d'extension de garantie HP Care Pack offrent un niveau de service supplémentaire ou une prolongation de la durée commerciale d'origine. À la clé : tranquillité d'esprit, disponibilité des appareils et productivité. Disponible pour les ordinateurs de bureau, les ordinateurs portables et les imprimantes.

- Jusqu'à 3 ans de couverture
- Contrat de maintenance pièces et main d'œuvre
- Assistance technique à distance 24h/24, 7j/7
- Intervention sur site le jour ouvré suivant
- Réparation de l'appareil en 7 jours ouvrables avec des pièces HP authentiques

## À savoir sur HP Care Pack

- Les avantages du HP Care Pack s'appliquent en plus de la garantie limitée HP fournie avec les produits de marque HP
- La durée de service spécifiée commence le jour où vous achetez votre produit matériel HP

## Optimisez votre productivité

### Anticipez les incidents IT pour booster la productivité

HP Active Care est un service d'analyse proactive qui surveille l'état de santé des PC pour prévenir les incidents. Disque dur, batterie, état thermique, mises à jour du BIOS... Tous ces éléments qui constituent plus de 60 % des pannes sont analysés en temps réel afin d'éviter les pertes de productivité qui y sont liées.

- Assistance technique à distance
- Analyse prédictive et proactive de l'état des appareils
- Génération automatique des tickets de support (auto-ticketing) pour accélérer la résolution des problèmes IT
- Remplacement des pièces ou de matériel
- Intervention sur site le jour ouvrable suivant



## Pourquoi HP Active Care ?

- Des informations prédictives clés obtenues par l'analyse de l'état de santé de votre flotte PC
- Intervention sur site le jour ouvré suivant
- Conservation des supports défectueux
- Assistance en mobilité



# Un engagement RSE inscrit dans l'ADN HP



Inspirez vos collaborateurs et démontrez votre engagement à lutter contre le changement climatique



## Faites durer vos produits

### Mieux concevoir pour une meilleure réparabilité

Dès leur stade de conception, les produits HP sont étudiés pour faciliter leur maintenance et réparabilité afin de prolonger leur durée de vie. Leur design modulaire améliore les possibilités de mise à niveau et permet à un grand nombre de ses produits d'être facilement démontés pour être réparés ou recyclés. En complément, HP fournit des ressources pour inciter les utilisateurs à réparer plutôt que remplacer.

- Hub de dépannage en ligne (outils de diagnostic PC/Print)
- Documentation de réparation en ligne
- Pièces détachées disponibles sur le HP Parts Store

## Développez vos objectifs de durabilité

### Compenser l'empreinte carbone des produits HP

HP Carbon Neutral permet de consommer une informatique plus responsable en compensant les émissions carbone liées au cycle de vie de certains de ses produits (notebooks et desktops, écrans, stations de travail fixes et mobiles...). Ce programme intègre 2 services : "To The Door" (livraison de PC HP commerciaux chez le client, sans émission de carbone) et "Lifecycle" (permet aux ordinateurs de rester neutres en carbone tout au long de leur cycle de vie).

- Rattachement du service aux ordinateurs du client
- Rapport sur le développement durable (sur demande)
- Livraison neutre en carbone des PC HP



## HP et le développement durable

### Nous ne nous arrêtons pas aux appareils et aux services

HP est pionnier d'une technologie responsable, avec des appareils révolutionnaires et d'une utilisation de plastique océanique sur nos PC portables et fixes.

Afin d'atteindre l'objectif de zéro émission nette sur l'ensemble de la chaîne de valeur, HP a pris des mesures décisives telles que la compensation des ressources prélevées dans les forêts et améliorer nos produits et services dans une démarche économique réellement circulaire.





# Apple





accéder au site web



# Apple

## Réussissez l'intégration de l'environnement Apple dans votre entreprise et proposez une Workplace efficace à vos collaborateurs en tenant compte de l'ensemble des étapes de la mise en place d'un projet iPhone, iPad ou Mac

Quel que soit votre environnement, notre méthodologie est adaptée à votre maturité. Elle est conçue et menée par des experts Apple et embarque, au service de la conduite de votre changement, l'ensemble des utilisateurs de votre entreprise.

### → Simple à démarrer

Un accompagnement à 360° dès les premières phases de réflexion - L'assurance d'un projet pérenne grâce à un audit aux standards Apple.

### → Simple à déployer

Des solutions pour centraliser et déployer simplement et rapidement vos matériels IT sans intervention physique sur le matériel.

### → Simple à administrer

Grâce à une continuité de services 7J/24H. Des experts et un catalogue de services, disponibles au quotidien, permettant à vos collaborateurs de rester toujours opérationnels.



LE + ECONOCOM

Plus de 30 ans d'expertise autour de l'environnement Apple

Le + haut niveau de certification délivré par Apple dans le monde de l'entreprise

Une maîtrise complète de la chaîne de valeur des produits Apple et services associés grâce à nos experts certifiés

## De puissants systèmes d'exploitation pour l'entreprise

### MacOS

macOS Sequoia inaugure Apple Intelligence ainsi que de nouvelles fonctionnalités qui vous aident à gagner en productivité et en créativité sur le Mac. Grâce à la puissance de Continuité, vous pouvez notamment accéder facilement à l'intégralité de votre iPhone sur votre Mac.

### iOS

iOS est fait pour l'iPhone. Apple conçoit le matériel de l'iPhone et le logiciel iOS afin qu'ils fonctionnent en parfaite harmonie, offrant une expérience utilisateurs simple, sécurisée et intuitive. iOS 18 inaugure Apple Intelligence ainsi que de nouvelles façons de personnaliser votre expérience sur iPhone

### iPadOS

iPadOS repose sur les mêmes fondations qu'iOS, mais est conçu pour offrir une expérience unique sur iPad. L'iPad en entreprise, c'est un design résistant, une connectivité Wi-Fi et cellulaire rapide, et une autonomie d'une journée. Il vous permet de tout faire avec puissance et simplicité.



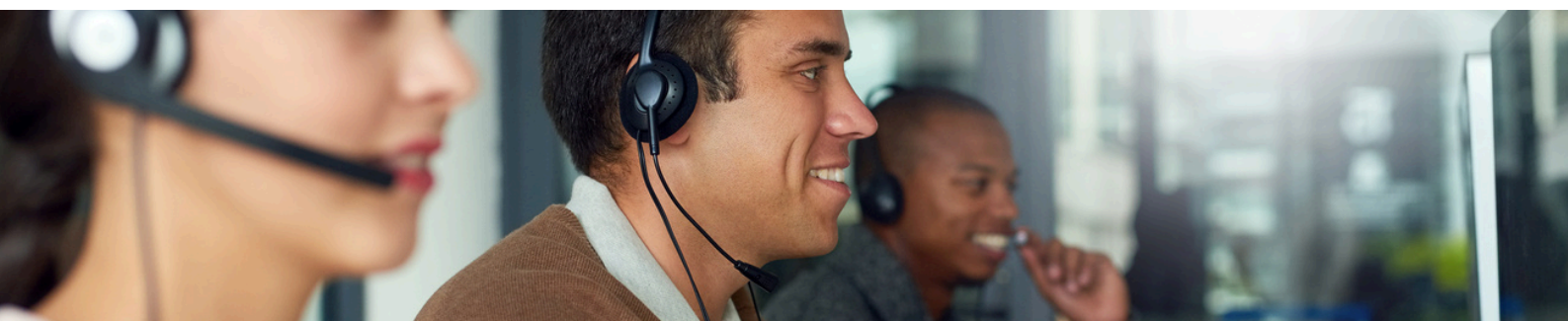
## Support utilisateurs

**Product Care - Le centre de services Econocom agréé Apple**

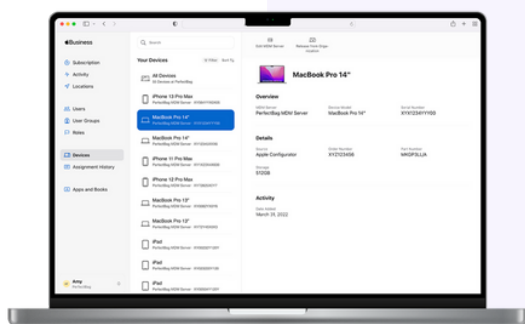
En entretenant, réparant et prolongeant la durée de vie de vos appareils mobiles, nous garantissons la continuité de vos services et permettons à vos utilisateurs de toujours rester opérationnels. Avec des offres de service packagées et des extensions de garantie constructeurs pouvant aller jusqu'à 8 ans

**Apple Care for enterprise**

Un service et une assistance technique assurés par les personnes qui connaissent le mieux les produits Apple - AppleCare for Enterprise est un service prioritaire de réparation sur site et d'assistance 24H/24, 7j/7. Il offre une couverture complète pour chaque Mac, iPhone, iPad.



## Un déploiement Zero Touch avec Apple Business Manager



Apple Business Manager est un portail web qui permet aux administrateurs de déployer, gérer et sécuriser les appareils Apple, les applications et les comptes utilisateurs de l'entreprise à partir d'un seul et même endroit.

Grâce aux solutions de gestion des appareils (UEM) et leur synchronisation avec le portail Apple Business Manager, vos appareils sont sécurisés, configurés et se déploient automatiquement.

## Apple Financial Services

**Nous mettons à votre disposition les plus récents produits et solutions Apple « as a service » sous forme d'abonnement à l'usage.**

**Des cycles de mise à niveau flexibles**

AFS conçoit des solutions adaptées aux besoins actuels de votre entreprise. Nos options de fin de contrat avantageuses vous permettent de garder le contrôle sur le renouvellement.

**Un contrat clair et simple**

Vous pouvez acquérir la technologie dont vous avez besoin pour votre entreprise, en vivant une expérience à la fois simple, flexible et conviviale.

**Des modalités de paiement innovantes**

Les produits Apple sont conçus pour durer. AFS tient compte dès le départ de la valeur résiduelle élevée des produits Apple pour créer des structures financières intéressantes tout en maîtrisant les coûts.

**Avec son impressionnante combinaison de performances, de portabilité et de fonctionnalités qui seront très appréciées pour une utilisation dans un cadre professionnel, le Mac place la barre toujours plus haut**

### Déjà prêt pour l'IA

Grâce aux puces Apple et au Neural Engine Apple (ANE), chaque Mac est conçu pour l'IA et l'apprentissage automatique. Avec son matériel compatible avec l'IA, ses puissantes fonctionnalités macOS intégrées et ses applications tierces qui tirent parti du Neural Engine et des accélérateurs d'apprentissage automatique, le Mac est le meilleur « PC IA » disponible à ce jour. Et la famille des puces M3 apporte encore plus d'innovations au Mac, avec des fonctionnalités qui optimisent la consommation d'énergie et la mémoire afin d'assurer des performances exceptionnelles pour l'IA.

### Apple Intelligence



Apple Intelligence est un système d'intelligence personnelle qui place des modèles génératifs puissants au cœur de l'iPhone, de l'iPad et du Mac. Il s'appuie sur votre contexte personnel pour vous fournir les informations les plus utiles et les plus pertinentes pour vous, et est étroitement intégré aux systèmes et apps que vous utilisez tous les jours, le tout gratuitement.

Il offre une multitude de fonctionnalités attrayantes, intuitives et faciles à utiliser pour améliorer votre créativité et votre productivité. Comme Writing Tools, qui vous permet de réécrire, de relire et de résumer du texte dans l'ensemble du système.

### Sécuriser les données de votre entreprise

Les puces Apple et macOS collaborent pour offrir des fonctionnalités de sécurité puissantes qui protègent les données et les appareils de votre entreprise. Selon une étude IDC de septembre 2023, 76 % des décideurs informatiques estiment que le Mac est plus sûr que les autres ordinateurs.

- **Secure Enclave** stocke les clés privées, et fournit une couche de sécurité supplémentaire.
- **Les puces Apple** mettent en œuvre un chiffrement automatique hautes performances et des protections de sécurité intégrées.



### S'aligner à vos objectifs RSE

À un stade avancé de son cycle de vie, la valeur résiduelle d'un Mac demeure élevée. En raison de leur solidité et fiabilité à l'usage et de la garantie de compatibilité du système d'exploitation et des logiciels dans le temps, les Mac restent performants, même âgés de trois, quatre ou cinq ans. Et grâce aux matériaux recyclés et renouvelables utilisés pour leur conception, ils s'inscrivent dans une démarche environnementale forte, alignée aux objectifs de votre entreprise.



Google





accéder au site web



## En tant que partenaire majeur et stratégique pour les solutions Google en France, Econocom vous accompagne pour innover et améliorer l'efficacité opérationnelle de vos utilisateurs en associant son expertise à 360° au meilleur des solutions Google

Nous apportons à votre entreprise l'OS, le navigateur, les applications et les appareils dont elle a besoin pour permettre à vos collaborateurs d'exploiter toute la puissance du cloud. Nous proposons des formations et des programmes d'accompagnement pour aider vos utilisateurs à adopter les meilleures pratiques d'utilisation avec Chrome OS et Google Workspace.

ChromeOS est conçu pour être utilisé sur des Chromebooks, des ordinateurs portables légers et abordables qui sont parfaits pour les utilisateurs nomades.

### → Collaboration & travail hybride

Google Workspace est une suite d'outils en ligne (Gmail, Docs, Drive, Agenda, Meet, etc.) permettant aux équipes de communiquer, de créer et de partager des documents, de gérer des projets et de planifier des réunions, le tout de manière centralisée et accessible depuis n'importe quel appareil.

*Et avec Gemini pour Workspace, vous décuplez la productivité et la créativité de votre entreprise tout en restant à la pointe des dernières innovations technologiques dédiées à l'environnement de travail.*

### → Déploiement & Modern Management

Google Admin Console est un outil puissant qui permet aux administrateurs système de gérer de manière centralisée les appareils et les comptes Google au sein d'une organisation.

Nous vous aidons à déployer et à configurer Chrome OS et Google Workspace pour répondre aux besoins spécifiques de votre organisation. Ces derniers peuvent être intégrés avec d'autres outils que vous utilisez déjà, tels que votre CRM ou votre système de gestion de projet.

### → Sécurité

Econocom, en tant que partenaire Google Premier, s'engage à offrir à ses clients des solutions de sécurité de pointe basées sur les technologies Google Cloud.

Protection des identités et des accès (IAM)

Protection des données

Protection du réseau

Protection du cloud



LE + ECONOCOM

Econocom est certifié Partner Level sur Chrome OS, deuxième plus haut niveau de partenariat avec Google

Une maîtrise complète de la chaîne de valeur des solutions Google grâce à nos experts certifiés

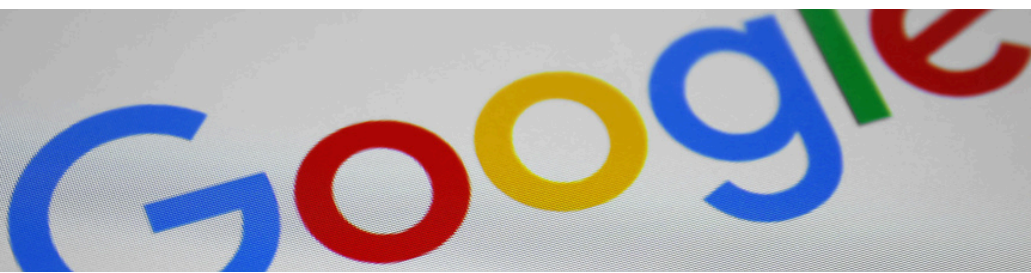
**Le Chromebook, basé sur le système d'exploitation Chrome OS de Google, gagne en popularité dans les organisations en raison des avantages clés qu'il offre aux entreprises et à leurs utilisateurs. Quelle que soit la taille de votre entreprise, les Chromebooks peuvent vous aider à améliorer votre efficacité opérationnelle, à réduire vos coûts informatiques et à stimuler la productivité de vos utilisateurs, pour une expérience sans couture**

### Sécurité renforcée

Les Chromebooks s'appuient sur un système d'exploitation conçu pour la sécurité dès sa conception. Les mises à jour automatiques régulières et la protection intégrée garantissent que les appareils restent protégés contre les menaces et que les utilisateurs puissent naviguer en toute sécurité, protégeant ainsi les données confidentielles de votre entreprise.

### Facilité de gestion

Les administrateurs peuvent gérer l'ensemble des Chromebooks d'un emplacement centralisé via la **Google Admin Console**, ce qui simplifie considérablement la configuration, la surveillance et la gestion des appareils au sein de l'organisation. L'inscription sans contact garantit que les appareils ChromeOS sont configurés pour s'inscrire automatiquement une fois entre les mains des utilisateurs finaux.



### Réduction des coûts et rentabilité accrue

**ChromeOS** se distingue par son coût total de possession (TCO) réduit, permettant aux entreprises de réaliser des économies significatives. En effet, les Chromebooks sont généralement moins chers que les ordinateurs portables Windows ou Mac traditionnels. La conception simple des Chromebook et les mises à jour automatiques réduisent le besoin d'assistance informatique et les coûts de maintenance associés.

### Productivité & collaboration boostées

Les Chromebooks sont livrés avec un ensemble complet d'outils **Google Workspace**, tels que Gmail, Docs, Sheets, Slides et Drive, offrant aux utilisateurs une suite d'applications pour collaborer efficacement. La conception optimisée pour le cloud permet un accès fluide aux fichiers, applications et documents depuis n'importe où avec une connexion Internet, favorisant ainsi une collaboration flexible.

### Fiabilité & durée de vie

Leur conception robuste et la qualité de leurs composants leur confèrent une grande fiabilité et une longue durée de vie, réduisant ainsi les coûts de remplacement. De nombreux Chromebooks sont fabriqués à partir de matériaux recyclés et sont conçus pour être économes en énergie, ce qui contribue à réduire l'impact environnemental de l'entreprise.

## Chrome Enterprise Upgrade

**Chrome Enterprise Upgrade est un service proposé par Google via Econocom destiné aux entreprises qui souhaitent bénéficier de fonctionnalités de gestion avancées pour leurs Chromebooks. Si vous gérez un parc important de Chromebooks, Chrome Enterprise Upgrade est un investissement judicieux**

Certaines fonctionnalités de sécurité avancées, telles que le démarrage vérifié et la gestion des certificats, ne sont disponibles que via Chrome Enterprise Upgrade. Ces fonctionnalités contribuent à protéger davantage les données sensibles de l'entreprise.

Les entreprises abonnées à Chrome Enterprise Upgrade bénéficient également d'un support technique prioritaire de la part de Google.

## La mobilité avec Google



### Android Enterprise

**En tant que Gold Partner, Econocom est votre expert mobilité sur toutes les composantes de l'environnement Android Enterprise**

Android est une plateforme puissante et sécurisée, présente sur un large choix d'appareils. Du bureau au chantier, ces derniers sont adaptés à votre activité et conçus pour tous les environnements professionnels. Ils vous offriront des performances accrues et une expérience utilisateur optimisée.

Associé au programme Android Enterprise Recommended, nous vous accompagnons dans le déploiement et la gestion simplifiée et sécurisée de vos appareils Android. Et avec l'enrôlement Zero Touch Econocom, nous mettons à disposition de vos collaborateurs les appareils clés en mains sans avoir besoin d'une intervention physique sur le matériel.

Android Enterprise Recommended permet de s'assurer que les périphériques sont à jour, grâce à la mise à disposition de correctifs de sécurité réguliers et des mises à jour majeures contrôlées.

### Pixel Enterprise

Les appareils Google Pixel se distinguent comme des choix remarquables pour les entreprises, offrant une combinaison puissante de sécurité, de performances et d'outils intégrés pour stimuler la productivité.



Pixel 8a, 8, 8 Pro

#### **Les smartphones les plus avancés conçus par Google**

- Dopez votre productivité avec l'IA de Google
- Sécurité fiable avec Google Tensor G3
- MAJ de sécurité pendant 7 ans
- Modules photo optimisés et fonctionnalités de retouche inédites
- Vos applications Google préférées intégrées



Pixel Tablet

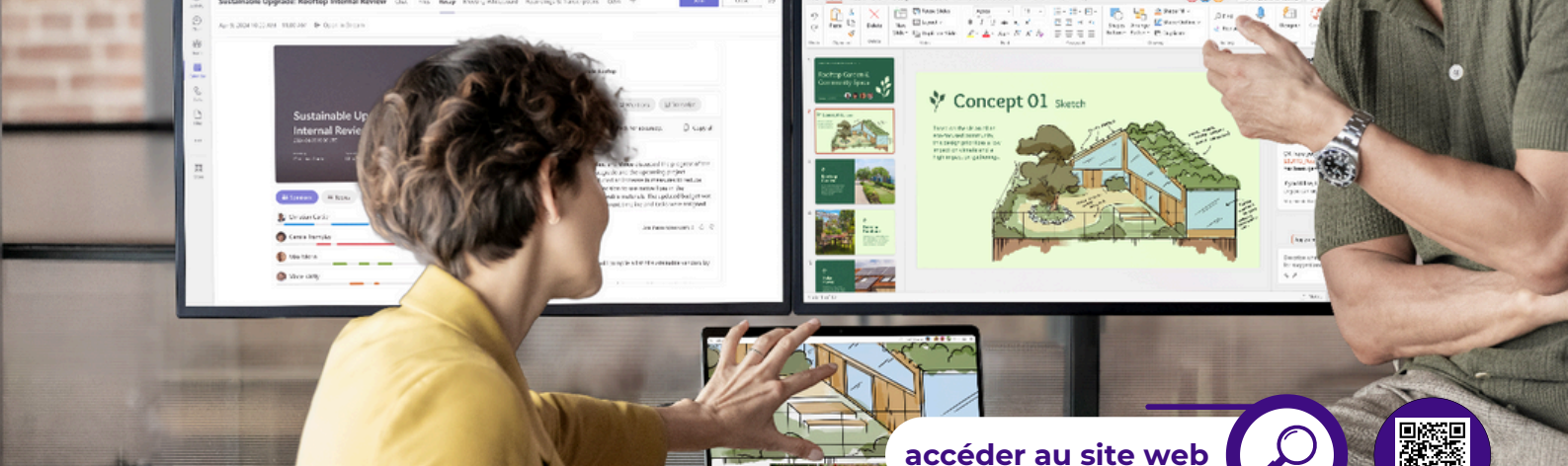
#### **La tablette que seul Google pouvait concevoir**

- Batterie adaptative longue durée
- Plus rapide et sécurisée grâce à Tensor G2
- Plus de flexibilité grâce à sa station de recharge avec haut-parleur
- Associée à la fonctionnalité Hub, la Pixel Tablet se transforme en un écran connecté





# Microsoft



accéder au site web



## Microsoft

### Offrir un environnement de travail intelligent, sécurisé et flexible à tous vos collaborateurs

Nos experts vous accompagnent de bout en bout dans l'étude et la réalisation de vos projets avec un mix unique de services autour des appareils Surface :

- Un équipement performant au bureau comme au domicile pour tous vos collaborateurs,
- Des solutions de collaboration et de communication efficaces,
- Une suite d'application de productivité unique augmentée par l'intelligence artificielle,
- Une gestion unifiée et sécurisée du parc informatique hétérogène avec Intune,
- Un support aux utilisateurs réactif pour un maintien en conditions opérationnelles optimal.

#### Modern Desktop

##### Fourniture des devices Surfaces adaptés aux usages de collaborateurs :

- Conseils & accompagnement selon le profil et les besoins de vos utilisateurs
- Approvisionnement, personnalisation, stockage & livraison des appareils Surface

#### Modern Deploy

##### Pour des déploiements à distance selon des scénarios prédéfinis :

- Préparation, configuration, personnalisation et sécurisation initiale de Windows
- Enrôlement dans Intune pour un déploiement rapide, simplifié et sécurisé via Autopilot

#### Modern Work

**Offrir une expérience unique à vos collaborateurs hybrides** avec les solutions de productivité M365 combiné aux nouvelles technologies d'intelligence artificielle comme Copilot, tout en assurant la sécurité de votre parc informatique et la protection de vos données.

#### Modern Management

##### Assurer la gestion, la sécurisation et l'évolution continue de votre parc informatique avec Microsoft Intune

Correctifs mensuels, mises à jour majeures de Windows et Office 365 ProPlus  
Désenrôlement / réinitialisation à distance

# Gagnez en flexibilité sans effort. Soyez prêts pour l'avenir



## Évoluez vers un nouvel appareil Windows 11 Pro

### FLEXIBILITÉ

La sécurité renforcée et prête à l'emploi des appareils Windows 11 vous permet d'innover et de saisir les opportunités, où que vous soyez.

### FORCE

Innover grâce à des appareils révolutionnaires et obtenez 250 % de retour sur investissement en moins de 6 mois.

### SOUPLESSE

Une gestion efficace, rentable et prête pour l'avenir afin d'économiser du temps et de l'agent. Observez une augmentation de 20 % de la productivité pour les équipes chargées de la sécurité et de l'informatique et une réduction de 80 % du nombre de demande d'assistance.

### ÉQUILIBRE

Avec des expériences alimentées par l'IA, des flux de travail intelligents et une personnalisation inégalée, votre équipe peut tout faire sur un appareil Windows 11 Pro.

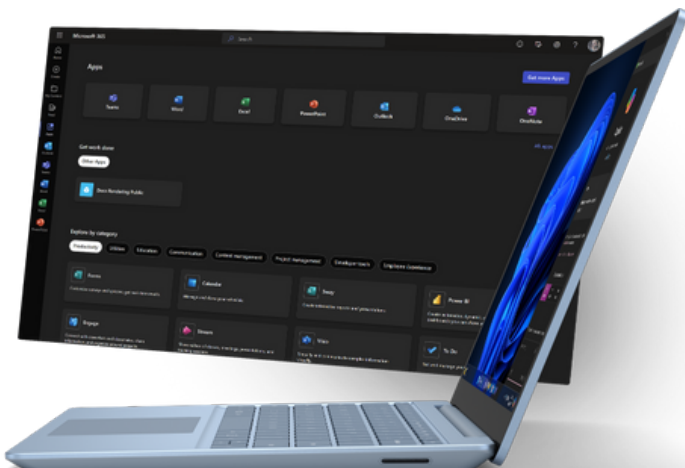
## Assistant et compagnon IA

### Copilot, votre assistant IA pour le travail

Combinez de grands modèles de langage performants avec le contenu et le contexte de votre travail pour mener à bien n'importe quelle tâche.

Participez davantage aux réunions auxquelles vous assistez et rattrapez rapidement celles que vous manquez.

Résumez les longs fils de discussion par e-mail et rédigez rapidement des propositions de réponse.



### Découvrez ce qu'il se passe sur Azure

Innovez plus rapidement et améliorez le développement des applications basées sur l'intelligence artificielle grâce aux solutions de données d'Azure.

Gérer les opérations du cloud à la périphérie avec un assistant IA qui vous permet de générer des insights personnalisés, découvrir les nouvelles fonctionnalités cloud et d'orchestrer en toute transparence les ressources.



# Les appareils qui s'adaptent à toutes les façons dont vous créez



Avec Microsoft Surface retrouvez une gamme complète : PC, Surface 2-en-1 ou grand écran



## Pour une productivité mobile

### Boostez votre productivité

Découvrez la Surface Go 4, la plus petite et la plus légère des tablettes avec écran tactile et capacitif PixelSense™.

### Le PC-tablette hybride haut de gamme

Restez connecté grâce à la Surface Pro 10 connectée à la 5G, au multitâche rapide et à une plus grande autonomie de la batterie avec le processeur Microsoft SQ® 3.

### Conçu pour la polyvalence

Bénéficiez de la flexibilité d'une tablette et des performances d'un ordinateur portable, avec votre choix Surface Pro 10 incluant le processeur Intel® Ultra.

## Pour les travailleurs hybrides et distants

### Avec vous, partout

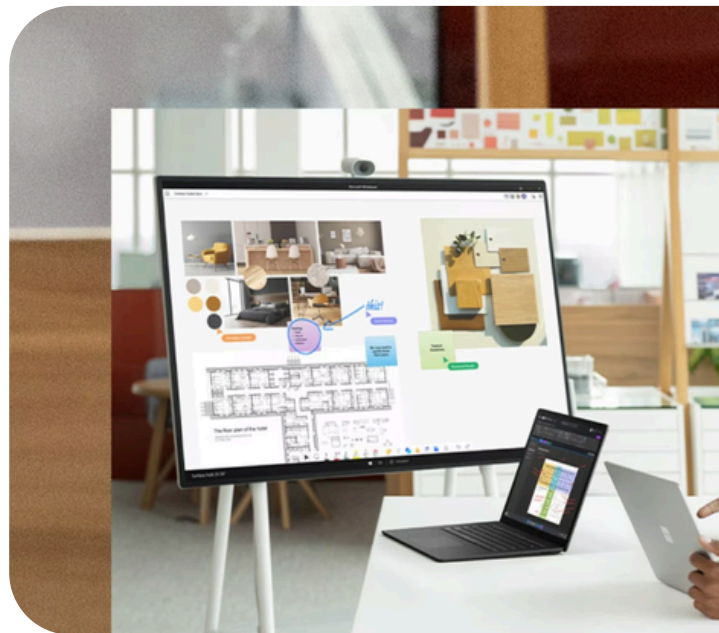
Élégant et léger, le Surface Laptop Go 3 permet de travailler n'importe où à un prix exceptionnel. Améliorez votre productivité au quotidien avec un design ultra-fin qui simplifie vos déplacements et votre travail au bureau.

### Un design soigné, élégant et intemporel

Avec le Surface Laptop 6, profitez de performances rapides comme l'éclair, une portabilité élégante et une sécurité intégrée qui permettent de travailler de manière efficace selon vos conditions.

### Un ordinateur portable pas comme les autres

Incroyablement puissant, infiniment flexible, pour les charges de travail intensives et créatives, le Surface Laptop Studio 2 propose un format qui repousse les limites de la productivité.



## Pour voir les choses en grand

### Un ordinateur tout-en-un

Trouvez l'inspiration avec Windows 11 et des performances de niveau professionnel et alimentez vos idées avec le Surface Studio 2, un appareil tout-en-un, élégant et polyvalent qui ne laisse personne indifférent.

### Partagez et créez ensemble en toute transparence

Invitez des équipes dans des espaces de travail familiers en combinant les Salles Microsoft Teams sur Windows et le tableau blanc grâce au premier appareil de collaboration premium signé Microsoft : le Surface Hub 3.



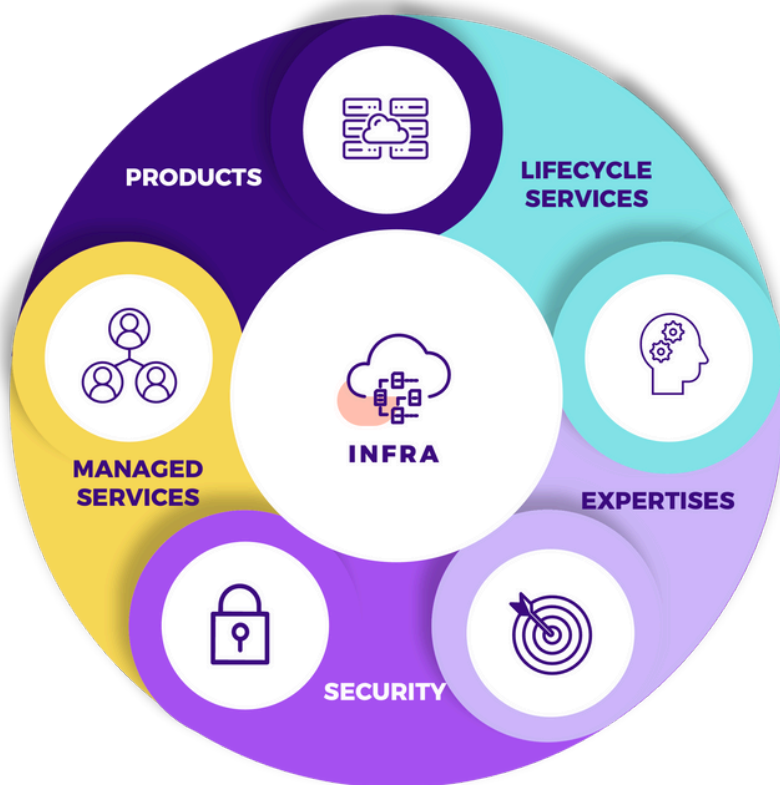
## 02. Infrastructure

### Une approche à 360°

Depuis le design de vos solutions matérielles et logicielles d'infrastructure, en passant par le Build, jusqu'au run et le maintien en condition opérationnelles.

**Nous assurons la sécurisation de votre SI**

**Nous optimisons le cycle de vie et les ressources de vos solutions d'infrastructure**



LE + ECONOCOM

Le tout peut s'inscrire dans une redevance mensuelle.



# Innover en continu pour vous proposer une infrastructure moderne, sécurisée, performante et supervisée en permanence

## Accompagnement & conseils

Notre approche complète inclut un accompagnement à la transformation et au choix des solutions adaptées à vos besoins, qu'il s'agisse de solutions legacy/On-Premises, multiclouds public/privé ou hybrides grâce à :

- Une connaissance approfondie des produits,
- Une expertise reconnue dans le design de solutions,
- L'utilisation d'outils d'analyse pour évaluer et dimensionner vos besoins.

DESIGN

## Approvisionnement, intégration, personnalisation & déploiement

BUILD

- Nous assurons l'intégration de vos équipements en mettant en œuvre des solutions résilientes on-Premises ou dans le cloud. Nos experts vous accompagnent dans votre transition vers le cloud et l'hybridation de vos systèmes, pour tirer le meilleur parti des avantages offerts par ces environnements flexibles et évolutifs.
- Favorisez la collaboration entre vos équipes de développement et d'exploitation pour des déploiements rapides, fiables et continus avec la mise en production de vos infrastructures selon les principes de DevOps.

## Maintien en conditions opérationnelles

- Econocom vous propose un catalogue de services managés éprouvé pour assurer le maintien en conditions opérationnelles de votre infrastructure 24/7 au travers de solutions d'observabilité, d'auto-rémédiation et de prédictibilité.
- Nous assurons également la gestion complète du cycle de vie de vos équipements informatiques, incluant le décommissionnement et le reconditionnement pour une optimisation de vos ressources et une réduction de votre empreinte énergétique.

RUN





# Une infrastructure sécurisée 24h/7j



## INNOVATION

### Notre engagement

Garantir la sécurité et la fiabilité du système d'informations avec une plateforme unifiée de sécurité et d'observabilité.

## SPLUNK

**+50% amélioration de la fiabilité des alertes**

**80% réduction du volume des alertes**

Détecter, analyser et réagir immédiatement : nous assurons une réactivité maximale face aux menaces grâce à une plateforme de données de premier ordre, des analyses avancées et des réponses automatisées pour une observabilité totale à toutes les échelles.



Anticiper les failles potentielles en analysant les schémas d'attaques prévoir un plan de reprise d'activité pour minimiser les impacts en cas d'incident.



Mettre en place des mécanismes de sécurité robustes et généraliser les points de contrôles à tous les niveaux de l'infrastructure pour une protection maximale.



## LE + ECONOCOM

Econocom assure la sécurité de votre infrastructure en permanence grâce à des outils avancés permettant à nos experts d'identifier les activités suspectes, d'analyser les comportements malveillants et de prendre des mesures rapides pour contrer les menaces émergentes, protégeant ainsi votre infrastructure contre les attaques potentielles.

# Lenovo répond aux besoins spécifiques des entreprises

Lenovo

**Les solutions Lenovo pour des performances extrêmes. Découvrez l'avenir de l'informatique avec les solutions Lenovo ThinkEdge, intégrant une intelligence de pointe, une infrastructure hyperconvergente adaptative et des solutions de stockage performantes**

## Edge computing

Le Edge Computing offre des capacités de calcul à l'endroit même où les données sont générées et utilisées, et non dans des datacenters. Les serveurs Edge doivent être construits sur-mesure afin de fonctionner dans des conditions extrêmes.

### Flyer Edge

Plus proche des données. Une vision plus rapide. Lenovo ThinkEdge propose des solutions robustes, fiables et performantes, même dans les environnements les plus difficiles. Une base solide pour vos solutions Edge to Cloud, permettant une prise de décision intelligente pour libérer la puissance des données à l'Edge.

### Edge IA

Le Edge Computing est en train de transformer l'industrie manufacturière, en améliorant considérablement l'agilité opérationnelle, en offrant une intelligence décisionnelle et en favorisant le développement durable



## Infrastructure Hyper Convergente

Les solutions d'infrastructure hyperconvergente (HCI) Lenovo ThinkAgile simplifient la transition vers le Cloud en transformant les anciens systèmes de traitement, de stockage et de réseau en pools uniques de ressources flexibles.

### Lenovo & AMD

Nos serveurs ThinkSystem et ThinkAgile équipés de processeurs AMD EPYC™ sont dotés de mesures de sécurité dédiées destinées à protéger contre les attaques à surveiller vos systèmes en cas d'altération et à répondre à toute tentative de piratage.

### Cloud Hybride avec Intel

Un Cloud hybride offre aux organisations une plus grande flexibilité et davantage d'options de déploiement, de sécurité et de conformité ; concrètement, il leur permet de générer davantage de valeur avec leur infrastructure actuelle.



## Voyez plus grand avec Lenovo & Intel

### Stockez davantage

Les solutions de type serveurs tour consistent en des serveurs à usage polyvalent souvent privilégiés par les entreprises en pleine croissance, les commerces de détail et les clients des agences distantes et des succursales (ROBO – Remote Office Branch Office).

Les dépenses informatiques connaissent une croissance plus rapide chez ces clients que sur l'ensemble du marché. Saisissez cette opportunité en optant pour les serveurs tour ThinkSystem, conçus pour répondre à leurs besoins et vous aider à prospérer.



# Optimisez votre stockage avec des solutions modernes

Les données actuelles nécessitent une protection simple, efficace et agile.  
Simplifiez la protection des données, stimulez l'efficacité et accélérez l'agilité



## Boostez votre moteur d'innovation

### Quand la performance rencontre la sécurité

Retrouvez une gamme complète de serveurs au format rack, tour, modulaire et edge.

Composé de 1 à 4 processeurs dernière génération (arrivés début 2024) : Intel XEON Emerald Rapids, AMD EPYC Genoa-X, Bergamo & Sienna, les serveurs disponibles possèdent des cartes GPU très haute performance, avec le choix entre Nvidia, AMD & Intel.

Ces nouveaux serveurs sont optimisés pour l'Intelligence artificielle et le machine learning comme la gamme XE sur base de processeur Intel Xeon jusqu'à 8 GPU.

## Modernisez la périphérie du réseau

### Des commutateurs révolutionnaires pour la gestion du centre de données

Les commutateurs Dell PowerSwitch séries E et N étendent la technologie de commutation ouverte basée sur des normes à la périphérie du réseau, ce qui vous aide à améliorer la productivité de vos collaborateurs avec des applications gourmandes en bande passante réseau et une automatisation accrue avec un plus grand nombre d'appareils alimentés par PoE et l'IoT à la périphérie du réseau.

### Déplacez les informations essentielles de votre entreprise là où elles sont nécessaires

Les directeurs et les commutateurs Fibre Channel de la gamme Dell Connectrix déplacent les informations essentielles, rapidement et en toute sécurité, avec des performances optimales, une disponibilité maximale et une fiabilité inégalée.



## Ayez l'esprit tranquille

### Protégez vos données en toute confiance et restaurez vos données en toute simplicité

Dell Data Protection Suite est une solution complète qui vous permet de vous adapter à des environnements IT modernes de plus en plus complexes, avec des offres qui répondent aux objectifs spécifiques de votre organisation. Peu importe l'emplacement de vos données, Data Protection Suite offre sécurité, flexibilité, performances et une expérience cohérente.



# Concevez une solution adaptée à vos besoins uniques

Choisir la technologie adaptée à la création de votre solution peut être fondamental pour améliorer les résultats de vos clients



## Stockage intelligent et adaptable

### Le stockage d'entreprise en toute simplicité

La toute dernière innovation basée sur les logiciels de PowerStore protège les données et optimise les ressources dans un monde en constante évolution. Profitez de jusqu'à 60% de gains d'efficacité énergétique, configurez les sauvegardes Cloud en 90 secondes et accélérez l'adoption de la cybersécurité Zero-Trust.

## Baies de stockage hybrides unifiées

### Un stockage convaincant pour les charges applicatives à usage général

Répondez aux exigences croissantes de gestion et de stockage efficaces des données modernes avec les baies de stockage Flash hybride Unity XT. La suite logicielle de baies de stockage simplifie la configuration, la gestion et la protection des données en modes bloc et fichier, sans frais supplémentaires. Bénéficiez de fonctionnalités telles que les performances et l'efficacité automatisées, l'interopérabilité multicloud, la protection des données et la reprise après sinistre, ainsi que les intégrations DevOps.



## Simple, rapide & économique

### Le PowerVault ME5 est conçu et optimisé pour simplifier et accélérer les performances SAN/DAS.

Avec son stockage full flash, ses disques rotatifs ou hybride, il est très simple à déployer et à manager via la console intuitive en HTML5. Il est idéal pour les petites & moyennes entreprises. Le PowerVault est livré avec un logiciel complet afin de disposer des services de données nécessaires pour stocker, gérer et protéger vos données. Grâce au raid ADAPT, la reconstruction des disques est rapide. Il possède une capacité de stockage jusqu'à 8 Po.



## Plateforme de données prête pour l'IA

### Le stockage en mode fichier scale-out le plus flexible et sécurisé au monde

Accélérez l'innovation IA avec la plateforme de données Dell prête pour l'IA, PowerScale OneFS. Accélérez le traitement des grands volumes de données où que se trouvent vos données non structurées, grâce à notre plateforme All-Flash NVMe de dernière génération et à notre optimisation logicielle continue. Vous bénéficiez ainsi de flexibilité, de sécurité et d'efficacité.



## Transformation totale de votre expérience

### Libérez plus de potentiel

Bénéficiez des performances dont vous avez besoin avec VxRail nouvelle génération, optimisé par les processeurs Intel® Xeon® Scalable de 4e génération, pour booster les charges applicatives les plus exigeantes. Il est temps de moderniser et de pérenniser votre infrastructure avec des plateformes VxRail All-NVMe prenant en charge VMware vSAN Express Storage Architecture (ESA), pour renforcer l'efficacité.



# Solutions complètes pour votre infrastructure réseau



## Sécurisez vos équipements réseau

### Une solution complète et sécurisée

Large offre modulable pour les entreprises, qui garantit une organisation efficace et sécurisée des équipements réseau. En 24U ou 42U. Ces baies réseau sont livrées montées ou en kit.

## Optimisez votre infrastructure réseau

### Avec le coffret mural, profitez d'une solution compacte

Le coffret mural est une solution simple et fonctionnelle qui offre une installation aisée et une protection fiable des équipements.

En 6U, 9U, 12U et 15U

## Dynamisez votre infrastructure réseau

### Une organisation rationnelle

Le guide câbles est une option essentielle pour l'organisation efficace des câbles dans les coffrets et les armoires de brassage.

## Optimisez la gestion de vos câbles

### Modulable et pratique pour rester organisé

Le module balai est une option pratique à intégrer dans les armoires ou coffrets réseau pour une organisation efficace.



# WOD : solution française de Wi-Fi activable à la demande et désactivable automatiquement, conforme à la loi Abeille



Gérez l'émission des ondes Wi-Fi de votre établissement grâce au bouton présent dans chaque salle ou couloir, permettant aux utilisateurs d'activer et de désactiver le Wi-Fi à la demande ou automatiquement

## Logiciel Serveur de management WOD (licence)

Logiciel WODSVR en abonnement livré au format VM (OVA) ou embarqué sur une UDL et son support éditeur 1 an/3 ans/5 ans  
Concentre toute la configuration de la solution et gère :

- Architecture physique UDL + BDD
- Architecture physique BDD-IP
- Architecture logicielle BDDV



## Architecture logicielle BDDV (licence)

### Bouton virtuel avec authentification

Interface web hébergée sur le Logiciel Serveur WOD.

L'utilisateur ne voit que les boutons logiciels qui lui sont assignés.

- Authentification par login et mot de passe
  - Nécessite un PC raccordé en filaire et la licence Logiciel Serveur WOD (embarquée sur UDL ou sur Machine Virtuelle sous VMware)
- Configuration : acquisition BDDV + abonnement Licence Serveur WOD et son support.



## Architecture physique BDD + UDL



### Bouton de demande classique avec retour lumineux

- Nécessite un câblage en RJ-45 dédié et le raccordement à une UDL

### Unité de Distribution Locale + support 1/3/5 ans

Une UDL peut gérer jusqu'à 8 BDD, et peut faire office de Serveur WOD autonome

- Nécessite le raccordement au réseau informatique et la licence Logiciel Serveur WOD

Configuration : acquisition BDD + UDL et son support + abonnement Licence Serveur WOD et son support.

## Architecture physique BDD-IP



### Bouton IP intelligent avec retour lumineux

- Nécessite un port PoE (switch, borne WiFi type Hospitality, TNI...) et la licence Logiciel Serveur WOD (embarquée sur UDL ou sur Machine Virtuelle sous VMware)

Configuration : acquisition BDD-IP + abonnement Licence Serveur WOD et son support.

**WOD : pour une utilisation raisonnée et sobre du Wi-Fi ! Solution logicielle et/ou physique non intrusive s'intégrant facilement sur une architecture Wi-Fi en toute sécurité, conforme à la loi Abeille (loi n° 2015-136)**

### SIMPLICITÉ POUR LES UTILISATEURS

Activation à la demande ou programmée/désactivation automatique par bouton interrupteur physique directement dans chaque espace choisi, ou de boutons interrupteurs logiciels sur portail web.

### MANAGEMENT FACILE POUR L'IT

Architecture WiFi restant visible et manageable : les bornes restent allumées, et seules les émissions Wi-Fi sont coupées, planifications d'émissions ou de coupures quotidiennes paramétrables (temporisation et on/off).

### RAPPORTS D'EXPOSITION & D'ACTIVITÉ

Totale transparence et respect de la loi Abeille.





### 03. AUDIOVISUEL

#### Nous révolutionnons les espaces de travail en plaçant l'humain au cœur de la technologie

Nos solutions permettent aux équipes de se rassembler grâce à de nouvelles expériences immersives et déployer collectivement ou individuellement leur plein potentiel.

##### COLLABORATION

Les équipements que nous proposons permettent une communication fluide, des flux de travail efficaces et une productivité optimisée, favorisant la performance de l'environnement de travail.

##### SÉCURITÉ DES DONNÉES

Nous développons, intégrons et opérons des services numériques et une infrastructure solide pour répondre aux besoins en matière de réseau, de sécurité, de communication unifiée et audiovisuelle, en interne ou dans le cloud.

##### SERVICES INTELLIGENTS

Nous offrons une excellence opérationnelle et durable avec des services tels que le conseil, la maintenance, la gestion des flottes et du cycle de vie.



### AUDIOVISUEL

Technologies audio et vidéo de pointe pour des expériences immersives en réunions.



### SOLUTIONS LED

Murs LED haute résolution pour une communication intérieure et extérieure percutante et attrayante.



### SMART COLLABORATION

Outils, logiciels et salles « nouvelles générations » qui favorisent la créativité et le partage d'idées au sein des équipes sur différentes plateformes.



### SIGNALÉTIQUE DIGITALE

Diffusion de messages ciblés et visuellement attrayants à des publics spécifiques.



### SOLUTIONS INTÉRIEURES

Conception d'espaces de travail inspirants pour optimiser l'expérience et l'engagement des utilisateurs.



### CONTRÔLE & AUTOMATISATION

Technologie de pointe améliorant la précision et l'efficacité dans l'excellence opérationnelle.





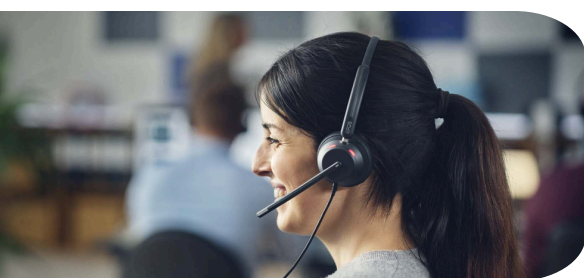
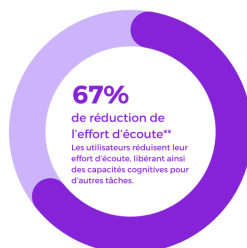
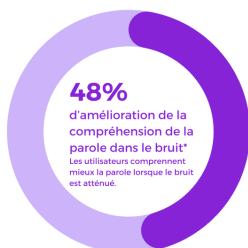
# Avec EPOS, profitez de solutions de collaboration audio et vidéo premium

EPOS

## La nouvelle génération IMPACT, pour des communications claires et efficaces

Conçus pour les professionnels des centres de contact et des environnements bruyants, la nouvelle génération IMPACT intègre les technologies EPOS BrainAdapt™, offrant une communication claire des deux côtés de l'appel grâce à un micro ultra anti-bruit, ainsi qu'un confort de port exceptionnel pour une utilisation prolongée.

Les conclusions de récentes études scientifiques<sup>1</sup> portant sur la technologie de réduction du bruit EPOS montrent qu'en soutenant le fonctionnement de notre cerveau, nous améliorons nos performances - les bénéfices sont prouvés avec :



### Pour que chaque appel compte

Garantissez la satisfaction de vos clients à chaque appel grâce à l'IMPACT 700, casque filaire binaural ou monaural, offrant un son riche et naturel, quel que soit le niveau de bruit de fond. Trois micros numériques basés sur EPOS BrainAdapt™ assurent une captation vocale de pointe et veillent à ce que vos agents des centres d'appels soient entendus.

### Performant dans le nouvel open office

Augmentez l'efficacité de 40% en améliorant le temps de réaction tout en effectuant des tâches multiples pour maintenir la précision avec l'IMPACT 800, casque filaire doté de la technologie EPOS BrainAdapt™, d'un label « micro premium pour Open Office » et de l'ANC adaptative.



### Conçu pour le nouvel open office

L'IMPACT 1000, casque sans fil proposant une triple connectivité Bluetooth, repose sur les technologies EPOS BrainAdapt™, un ensemble de technologies réduisant la fatigue cérébrale via l'ANC adaptative et une captation vocale de pointe assurée par EPOS AI™, veillant ainsi à ce que votre message soit efficacement transmis.

## Bundle EXPAND Vision 5 & EXPAND Control : la solution complète pour salles Microsoft Teams Room (MTR) ou Zoom ou en mode BYOD (USB)

Du support proactif pendant la période d'essai à un déploiement fluide, en passant par des contrôles post-installation, nous vous accompagnons à chaque étape sans frais supplémentaires. Profitez d'une tranquillité d'esprit et d'un déploiement fluide des solutions pour salles de réunion : Votre réussite est notre engagement !



### Le produit tout-en-un pour vos réunions

C'est un produit tout-en-un composé de speakers, caméra, 4 micros et un ordinateur intégré (solution Microsoft Teams Room - MTR) et d'une caméra grand angle 4K avec capteur Sony. La tablette permet de contrôler la salle de réunion ou l'écran de réservation. Le Bundle est fourni avec un pack de Services Etendus. C'est un ensemble de services offerts pendant 1 an qui permettent une prise en main fluide de votre nouveau produit. Profitez également d'une extension de garantie de 1 à 3 ans en complément de la garantie initiale de 2 ans avec l'option proposée.

<sup>1</sup> « The effect of noise attenuation on listening effort, efficiency and reaction time, while performing a dual task », Federica Bianchi, Torben Christiansen - Oticon A/S, Smørum, Danemark, EPOS, Ballerup, Danemark.

\*48% d'amélioration de la compréhension de la parole dans le bruit, comme l'indique le pourcentage de mots correctement répétés.

\*\*Jusqu'à 67% de réduction de l'effort d'écoute en moyenne, comme l'indiquent les évaluations subjectives correspondantes.

\*\*\*Jusqu'à 40% d'augmentation de l'efficacité, comme l'indique le rapport entre précision et temps de réaction pour les bonnes réponses.



# Améliorez votre expérience audio et vidéo avec nos solutions professionnelles

**Jabra** GN

Quel que soit votre espace de travail, nous avons la technologie qu'il vous faut



## Plus concentré, plus productif

La gamme Jabra Evolve2 est une série professionnelle de casques offrant la meilleure réduction de bruit de sa catégorie, pour améliorer la concentration et la productivité dans les bureaux décloisonnés.

## Travaillez où bon vous semble

Le micro-casque professionnel Evolve2 65 Flex est remarquable par son design repliable unique, sa réduction de bruit impressionnante et sa tenue ultra confortable qui vous aident à rester professionnel partout où vous allez.

## Faites entendre votre voix

### Découvrez la gamme Speak2 nouvelle génération

Oubliez tout ce que vous savez sur les speakerphones portables. La nouvelle gamme Speak2 place la barre encore plus haut. Sa technologie de pointe vous place au centre du jeu en restituant votre voix dans toute son ampleur. Profitez d'une qualité audio impressionnante.

Avec ses quatre microphones beamforming avancés et ses algorithmes de traitement du signal numérique dernière génération, le Speak2 75 se positionne comme le speakerphone de référence. Sa technologie de réduction de bruit innovante permet d'éliminer les bruits de fond gênants (cliquetis de claviers, mastication, etc.).



## Une technologie vidéo à 180°

### Pour des réunions réellement inclusives

Notre barre de visioconférence primée PanaCast 50 est désormais proposée dans le cadre d'un système de salle tout-en-un doté de technologies intelligentes et d'un processeur Android intégré pour vous offrir une expérience de réunion fluide et stimulante.

### Votre salle de réunion sur-mesure via notre nouvel outil en ligne

Nos solutions de visioconférence intelligentes sont prêtes pour l'avenir et offrent les meilleures expériences de réunion immersives, quel que soit le type de salle de réunion.

Configurez librement vos salles de réunions selon vos inspirations sur notre site : <https://configurator.jabra.com/fr>. Une fois terminée, vous recevrez la configuration complète, y compris les schémas de câblage.





# Avec HP | Poly, rendez vos réunions plus immersives



Poly conçoit des produits audios et vidéos haut de gamme pour que vous puissiez réaliser de meilleures réunions. Toutes nos solutions audios et vidéos sont créées pour connecter les collaborateurs avec une clarté incroyable



## Fini les câbles. Fini les coûts élevés

Restez connecté à tous vos périphériques avec le Voyager 4300 UC

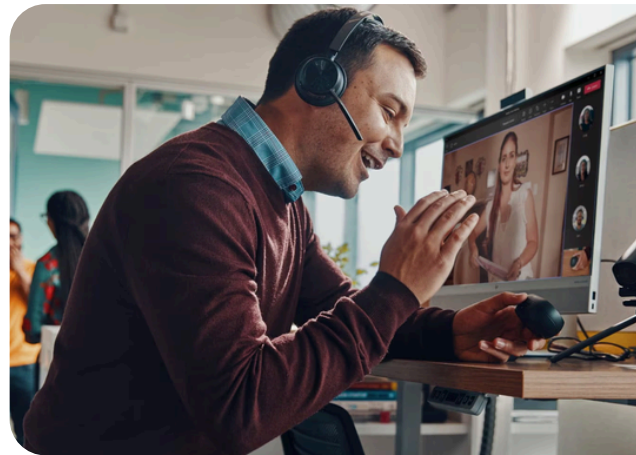
Entendez ce qui compte vraiment pour vous en choisissant la version binaurale ou monaurale, tout en protégeant votre audition avec la technologie SoundGuard DIGITAL.

Eloignez-vous de votre bureau avec une portée sans fil jusqu'à 50 mètres. Jusqu'à 24 heures d'autonomie en mode conversation.

## Le légendaire système audio Poly pour les appels

Voyager Focus 2 UC, un micro-casque à la qualité sonore remarquable

Les bruits et les distractions de fond disparaissent grâce aux 3 niveaux de la technologie ANC numérique hybride avancée. Vos interlocuteurs entendront ce qu'ils sont censés entendre : uniquement vous. Dites merci à la technologie multi-microphone antibruit avec Acoustic Fence. Une connexion préservée toute la journée, avec jusqu'à 25h d'autonomie en conversation.



## Le casque pour un confort maximal

Gamme Blackwire 3300 : design élégant et son de qualité professionnelle

Découvrez le micro-casque filaire USB (existe en version monaural ou binaural) doté d'un microphone antibruit et d'un connecteur 3,5 mm sur les versions BW3315/BW3325. Gérez vos appels facilement avec la fonction de commande d'appel sur le cordon.

## Le haut-parleur de qualité & optimisé

Gamme Sync, des haut-parleurs intelligents

Des haut-parleurs plus intelligents pour un son de qualité supérieure, des connexions faciles et des réunions impeccables.

- Poly Sync 10 (USB) : idéal pour un équipement personnel
- Poly Sync 20 (USB/Bluetooth) : idéal pour un équipement personnel
- Poly Sync 40 (USB/Bluetooth) : idéal pour des salles de réunion petites/flexibles
- Poly Sync 60 (USB/Bluetooth) : idéal pour des salles de conférence petites à moyennes



# Collaborez aussi bien à distance qu'en présentiel



## Solutions vidéo USB (plug & play)

Des solutions tout-en-un faciles à mettre en œuvre car il suffit de les brancher en USB à votre PC!

Équipées de technologies d'intelligence artificielle et de réduction de bruit avec NoiseBlockAI et Acoustic Fence.

## Pour les petites et moyennes salles

Collaborez en toute confiance avec la Poly Studio R30

Cette barre de collaboration (3 à 5 personnes) est dotée d'une caméra 4K avec un champ de vision à 120°.

Relevez le niveau d'exigence avec la Poly Studio USB

Avec la Poly Studio (5 à 8 personnes), profitez d'un affichage vidéo aussi naturel qu'un échange en personne



## Solutions vidéo autonomes

Un son et une image de haut vol avec la gamme Poly Studio X

Aucun ordinateur requis pour une utilisation simplifiée.

Les barres de collaboration sont dotées de caméra (avec technologie d'intelligence artificielle), haut-parleurs et micros. L'intégration des technologies NoiseBlockAI et Acoustic Fence permettent la réduction de bruit.

## Barres de visioconférence tout-en-un

**Poly Studio X30 pour les petites salles de conférences**

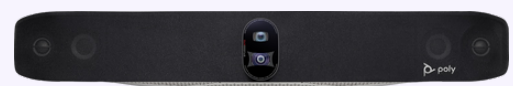
Profitez de performances professionnelles grâce à la caméra 4K ainsi que les meilleurs services vidéos sur le cloud intégrés.

**Poly Studio X52 pour les salles de conférences moyennes**

Spécifiquement conçue pour simplifier et améliorer l'expérience de visioconférence.

**Poly Studio X70 pour les grandes salles de conférences**

Elle associe un design époustoufflant à une vidéo 4K ultra-nette et à un son stéréo enveloppant qui donne vie à vos grandes salles de réunion.





# Optez pour le vidéoprojecteur idéal, qui répond à vos besoins

**acer**  
for business

Les vidéoprojecteurs conçus dans une optique durable offrent les mêmes capacités de projection de haute qualité que celles auxquelles vous vous attendez



## Un concentré de connectivité

### Découvrez l'efficacité LED

Offre une résolution de haute qualité, une luminosité remarquable (2 700 ANSI lumens) et une connectivité polyvalente avec le vidéoprojecteur PD2527L.

## Une luminosité maximale

### Affirmez-vous et redécouvrez la nature

Le vidéoprojecteur PD2327W (3 200 ANSI lumens), avec son design élégant et sa facilité d'utilisation, s'affirme comme l'outil parfait pour des présentations professionnelles dynamiques.



## Un qualité sans faille

### Des images réalistes

Le vidéoprojecteur PL2520I, avec son design ergonomique et ses performances (4 000 ANSI lumens), en fait le choix idéal pour des présentations professionnelles percutantes.

## PROJECTEUR DURABLE

Faites un pas de plus vers un avenir plus durable grâce à nos projecteurs conçus en plastique PCR<sup>1</sup> qui offrent une projection impressionnante tout en réduisant votre empreinte écologique.

## HAUTE EFFICACITÉ, FAIBLE COÛT

Nos projecteurs Vero à faible consommation d'énergie réduisent vos coûts de maintenance et d'énergie, offrant un coût total de possession inférieur sur toute leur durée de vie.

## TECHNOLOGIE DE PROJECTION AVANCÉE

Nos projecteurs Vero sont équipés de la dernière génération de technologies laser et LED pour vous offrir des performances inégalées, quel que soit l'environnement.

## 24H/24 ET 7J/7

Les projecteurs Vero offrent non seulement un choix plus durable en matière de projection, mais ils sont également capables d'être utilisés en continu, jour après jour, sans interruption.

<sup>1</sup> PCR signifie « Post-Consumer Recycled » (recyclage post-consommation)

# Faites de votre affichage, un moyen de communication unique

# SAMSUNG

Découvrez le meilleur de la technologie Samsung et profitez d'un affichage époustouflant

## Présentez les choses autrement

Offrez une expérience éducative engageante grâce à L'ENI Samsung de série WAC

Encouragez la participation grâce au partage d'écrans performant et bénéficiez d'une interface intuitive et familière grâce à l'OS Android.

Profitez d'un affichage élégant tout en minimisant la place utilisée

La série QMC offre les écrans les plus fins de la gamme d'affichage dynamique UHD de Samsung. Ces produits offrent un design fin inégalé et un châssis élégant s'installant facilement, pour s'adapter à n'importe quel environnement, tout en offrant des performances visuelles époustouflantes.



## Pour des visuels au rendu époustouflant

Bénéficiez d'une qualité d'image exceptionnelle en toute simplicité avec la série IAB

Profitez d'une qualité d'image incroyable avec des contrastes profonds et des couleurs vives pour des images ultra-réalistes et immersives.

The Wall offre une expérience visuelle complète et inoubliable à nulle autre pareille grâce à la technologie Microled.

Et avec sa conception Quickbuild, installez et profitez de votre mur LED All In One en à peine 2h.

Disponible en 110" (pitch de 1.2mm) et 146" (pitch de 0.8mm ou 1,6mm)

La série IAC vous offre un 130" FHD en un temps record

Un All In One LED de 130" installé et prêt à l'emploi en à peine 2h, c'est possible.

Doté d'un pixel pitch de 1,5mm en technologie SMD, la série IAC est parfaite pour les équipements de salle de réunion ou d'auditorium avec un budget réduit.

Sa conception tout-en-un intègre un boîtier de contrôle, des haut-parleurs, un châssis précablé et des cadres de finition pour un rendu parfait.



[Cliquez-ici ou scannez !](#)





## Remerciements

Nous remercions chaleureusement nos partenaires pour leur confiance et leur engagement à nos côtés, nous permettant de vous fournir des produits et des prestations de services adaptés à vos besoins les plus exigeants.

## Contact

Une question ? Nos experts Econocom restent à votre disposition pour construire avec vous le projet de transformation digitale qui vous ressemble et vous accompagner à chaque étape.

**[marketing.fr@econocom.com](mailto:marketing.fr@econocom.com)**

## Fiches produits

Retrouvez-ici l'ensemble des fiches produits détaillées disponibles dans ce catalogue.

[Cliquez-ici ou scannez !](#)

